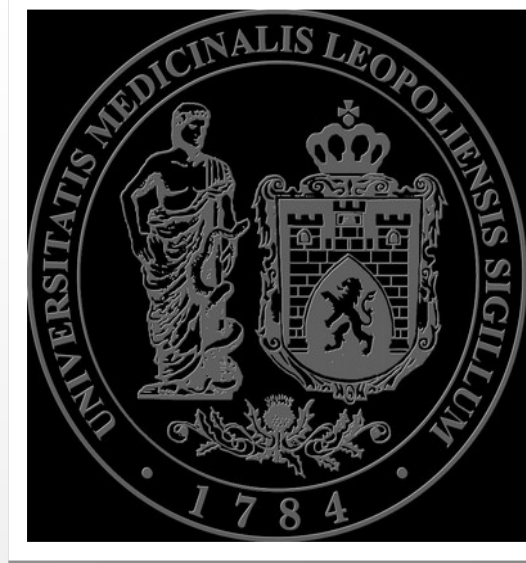
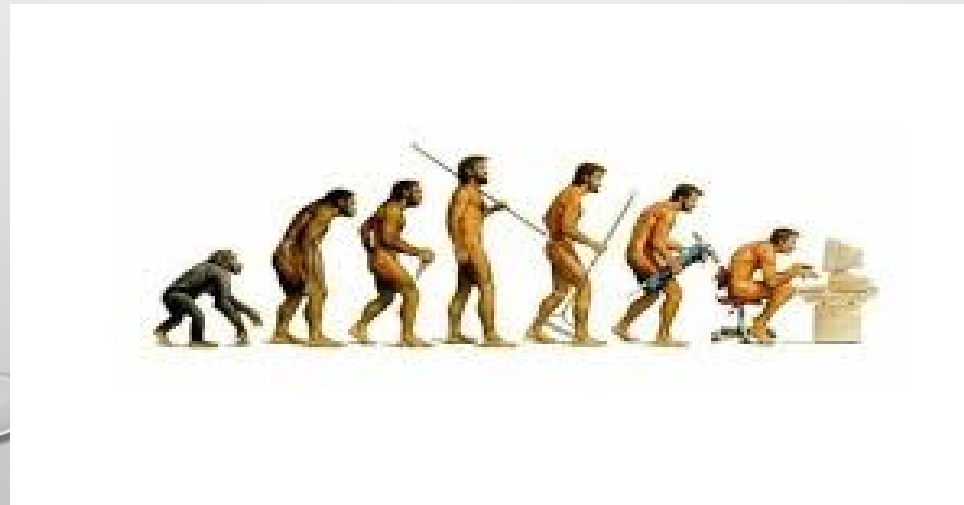


**ЛНМУ ім. Данила  
Галицького**



# **ХВОРОБИ ЦИВІЛІЗАЦІЇ**

ФЕДРА ПАТОЛОГІЧНОЇ ФІЗІОЛОГІЇ





Сучасне століття — час сучасних досягнень і відкриттів (розщеплення атома , польоти в космос , генетична зміна виду , клонування , пересадка органів тощо) , зростає смертність від серцево — судинної патології , від раку , нервово — психічних захворювань і травм.

- **«Хвороби цивілізації»**

основна причина смертності населення в даний час

# ПРИЧИНИ ХВОРОБ ЦИВІЛІЗАЦІЇ

Число причин виникнення хвороб цивілізації постійно збільшується. Найпоширеніші з них, які впливають на ймовірність захворіти, включають:

- Пасивний спосіб життя;
- Сидяча робота;
- Відсутність фізичної активності;
- Прийом стимулятором і нелегальних добавок;
- Постійний стрес і напруження;
- Темп життя;
- Спосіб життя, що не дозволяє відпочити.



На думку американських лікарів, у другій половині і в кінці ХХ століття **8 хвороб** є причинами смерті 85 % померлих в середньому і літньому віці

- **ожиріння**,
- **гіпертонічна хвороба**,
- **атеросклероз**,
- **зниження імунітету**,
- **аутоімунні хвороби**,
- **психічна депресія**,
- **діабет**
- **рак.**



Багато хто з них взаємопов'язані, наприклад, ожиріння, атеросклероз і гіпертонічна хвороба, зниження імунітету і рак.

# ***ХВОРОБИ ЦИВІЛІЗАЦІЇ У КРАЇНАХ З НИЗЬКИМ РІВНЕМ ДОХОДУ***

- ❖ Люди в основному вмирають від інфекційних захворювань, таких як:
- ❖ ВІЛ / СНІД;
- ❖ Туберкульоз;
- ❖ Малярія;
- ❖ Грип.



## **Види хвороб цивілізації Умовно поділяються на 6 груп:**

- ❖ Всі види раку, а не тільки злоякісні;
- ❖ Психосоціальні захворювання - алкоголізм, депресія, залежність, анорексія і булемія, наркоманія;
- ❖ Хвороби, пов'язані з роботою і життям  
трудоголізм, вигоряння, думки про самогубство, відсутність мотивації до дії;
- ❖ Захворювання дихальних шляхів і шлунково-кишкового тракту;
- ❖ Захворювання серця і системи кровообігу;
- ❖ Інші.



## ОЖИРІННЯ

одне з найбільш поширених захворювань у світі, яке характеризується надлишковим відкладанням жиру в організмі. • Ожиріння може бути самостійним захворюванням або синдромом при іншій патології. • На сьогодні в більшості країн Західної Європи ожирінням ( $IMT > 30 \text{ кг/м}^2$ ) страждає від 10 до 25% населення, у США – від 20 до 25%. Надмірну масу тіла ( $IMT > 25 \text{ кг/м}^2$ ) в індустріально розвинутих країнах, окрім Японії та Китаю, має близько половини населення.

**Ожиріння** – багатофакторне, гетерогенне захворювання

До факторів, які визначають розвиток ожиріння, належать:

- • генетичні;
- • демографічні (вік, стать, етнічна приналежність);
- • соціально-економічні (освіта, професія, сімейний стан);
  - • психологічні;
  - • поведінкові (харчування, фізична активність, алкоголь, паління, стреси).

Визначальними серед цих чинників вважають переїдання, надмірне споживання жирної їжі в поєднанні з низькою фізичною активністю в осіб зі спадковою схильністю до розвитку ожиріння.





**Анорексія** (від грецького  $\alpha\nu\rho\epsilon\xi\acute{\iota}\alpha$  = без апетиту) — захворювання, що характеризується критичним зниженням маси тіла, часто небезпечним для життя, втратою апетиту.

- Це розлади харчування, які можуть мати доволі подібні вияви і різне походження ( іноді ендокринологічне, іноді психологічно-психіатричне, іноді терапевтичне ).
- В основі усього лежить спотворене уявлення про власне тіло та змінене ставлення до процесу харчування.

# ВИДИ АНОРЕКСІЇ



- **НЕВРОГЕННА** – УСВІДОМЛЕНЕ ОБМЕЖЕННЯ, АБО ПОВНА ВІДМОВА ВІД ЇЖІ З МЕТОЮ СХУДНЕННЯ
- **ПСИХІЧНА** – РОЗВИВАЄТЬСЯ НА ФОНІ ПСИХІЧНИХ ЗАХВОРЮВАНЬ( ШИЗОФРЕНІЯ)
- **ЕНДОКРИННА** – СПРОВОКОВАНА ДИСФУНКЦІЄЮ ГОРМОНІВ ( ПУХЛИН И ГІПОФІЗУ, ЩИТОПОДІБНОЇ ЗАЛОЗИ)
- **СОМАТИЧНА** – ПРИ ХВОРОБАХ ОРГАНІВ ТРАВЛЕННЯ
- **ЯТРОГЕННА** - ПОБІЧНА ДІЯ МЕДИКАМЕНТІВ (АНТИДЕПРЕСАНТИ, ТРАНКВІЛІЗАТОРИ)



**Атеросклероз** • – хвороба, при якій жирові відкладення (холестеринові бляшки) накопичуються під внутрішньою оболонкою артеріальної стінки з поступовим звуженням артерії, аж до повного її закупорювання. Людина настільки стара, наскільки старі її судини. (Макс Бюргер)

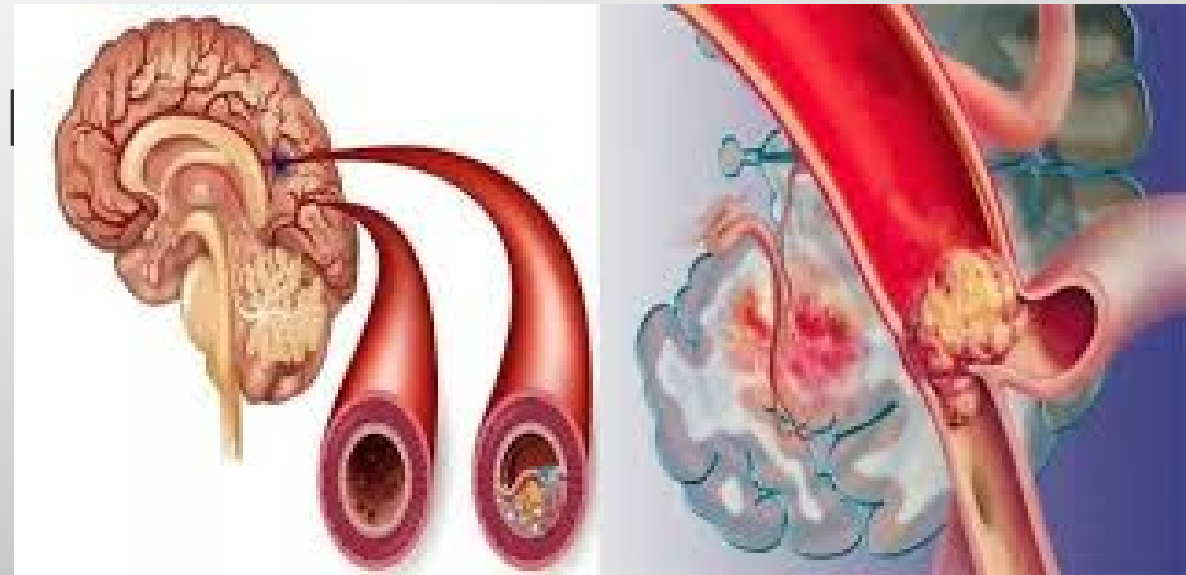
Якщо атеросклероз вражає артерії , що постачають серце , яке страждає від нестачі кисню – розвивається ішемічна хвороба серця (її основні прояви – стенокардія та інфаркт міокарда );

коли розвивається в артеріях, які постачають головний мозок – може бути інсульт.

**І тому атеросклероз називають хворобою цивілізації**

**№ 1.**

В Україні смертність від хвороби системи – більше 60 %



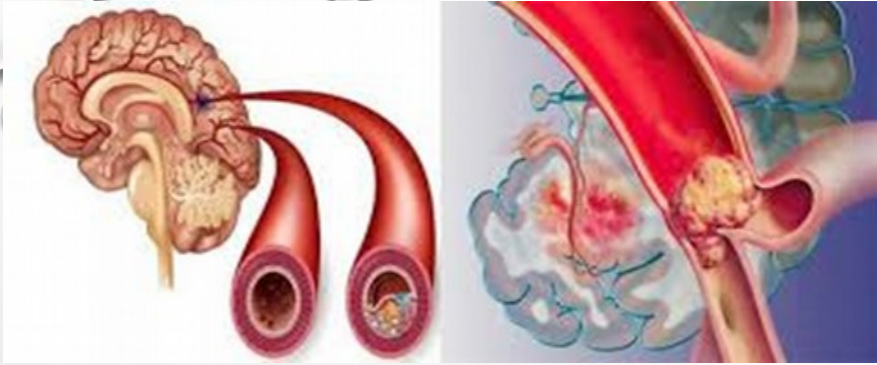
## 4 основних фактори ризику, які викликають атеросклероз:

- 1. Неправильне харчування (в їжі багато холестерину).
- 2. Гіпертонічна хвороба.
- 3. Куріння (більше 10 сигарет на день).
- 4. Малорухливий спосіб життя.



ризиком знижує розвиток





## СТАДІЇ АТЕРОСКЛЕРОЗУ

- **СТАДІЯ ДОЛІПІДНИХ ЗМІН** – РОЗВИТОК ПЕРВИННИХ ПОРУШЕНЬ, ЯКІ ВЕДУТЬ ДО РОЗВИТКУ АТЕРОГЕНЕЗУ (УШКОДЖЕННЯ ЕНДОТЕЛІЮ СУДИН)
- **СТАДІЯ ЛІПОЇДОЗУ** – ПОЯВА В ІНТИМІ АРТЕРІЙ ЛІПІДНИХ ПЛЯМ І СМУЖОК
- **СТАДІЯ АТЕРОМИ** – ФОРМУВАННЯ ФІБРОЛІПІДНИХ БЛЯШОК



**Стенокардія ( angina pectoris, грудна жаба) —** захворювання, симптомами якого є напади раптового болю (ангінозний біль) в грудях унаслідок гострої недостатності кровопостачання міокарду — клінічна форма ішемічної хвороби серця.

- Стенокардія — напади болів давлячого або стискаючого характеру, в ділянці серця і за грудиною, які можуть передаватися в ліву руку, лопатку, шию.
- В основі стенокардії також лежить гостре порушення живлення серцевого м'яза внаслідок спазму і склерозу її артерій.



- **Інфаркт міокарда (ІМ)** - гострий (раптовий) вогнищевий некроз серцевого м'яза внаслідок абсолютної або відносної недостатності коронарного кровотоку.
- Більш ніж в 95% випадків причиною ІМ є атеросклероз коронарних артерій, ускладнений тромбозом або тривалим спазмом у зоні атеросклеротичної бляшки. Частота — 600: 100 000.
- Переважаючий вік — старше 40 років.
- Переважаюча стать: 40 -70 років — частіше чоловіки,
- старше 70 років-чоловіки і жінки хворіють з



**Підвищений артеріальний тиск (АТ)** або тиск в артеріях в медичній практиці називають «**артеріальною гіпертензією**», у в побуті більше популярний термін «гіпертонія» .

- В Україні гіпертонією хворіють близько 13 млн людей. Економічний збиток, обумовлений непрацездатністю, інвалідністю та передчасною смертністю через інсульту, інфаркту, серцевої недостатності або хвороб нирок, більше 2 млрд. Грн на рік. І тому гіпертонію часто називають тихим убивцею.

## Основні причини гіпертонії:

- ❖ постійний стрес,
- ❖ шийний остеохондроз,
- ❖ малорухливий спосіб життя → ожиріння,
- ❖ надмірне споживання солі,
- ❖ куріння,
- ❖ зловживання алкоголем.

Вони викликають: • • звуження артерій,  
• • зміну роботи серця, • • порушення  
роботи нирок, • • підвищення гормонів  
(адреналін).



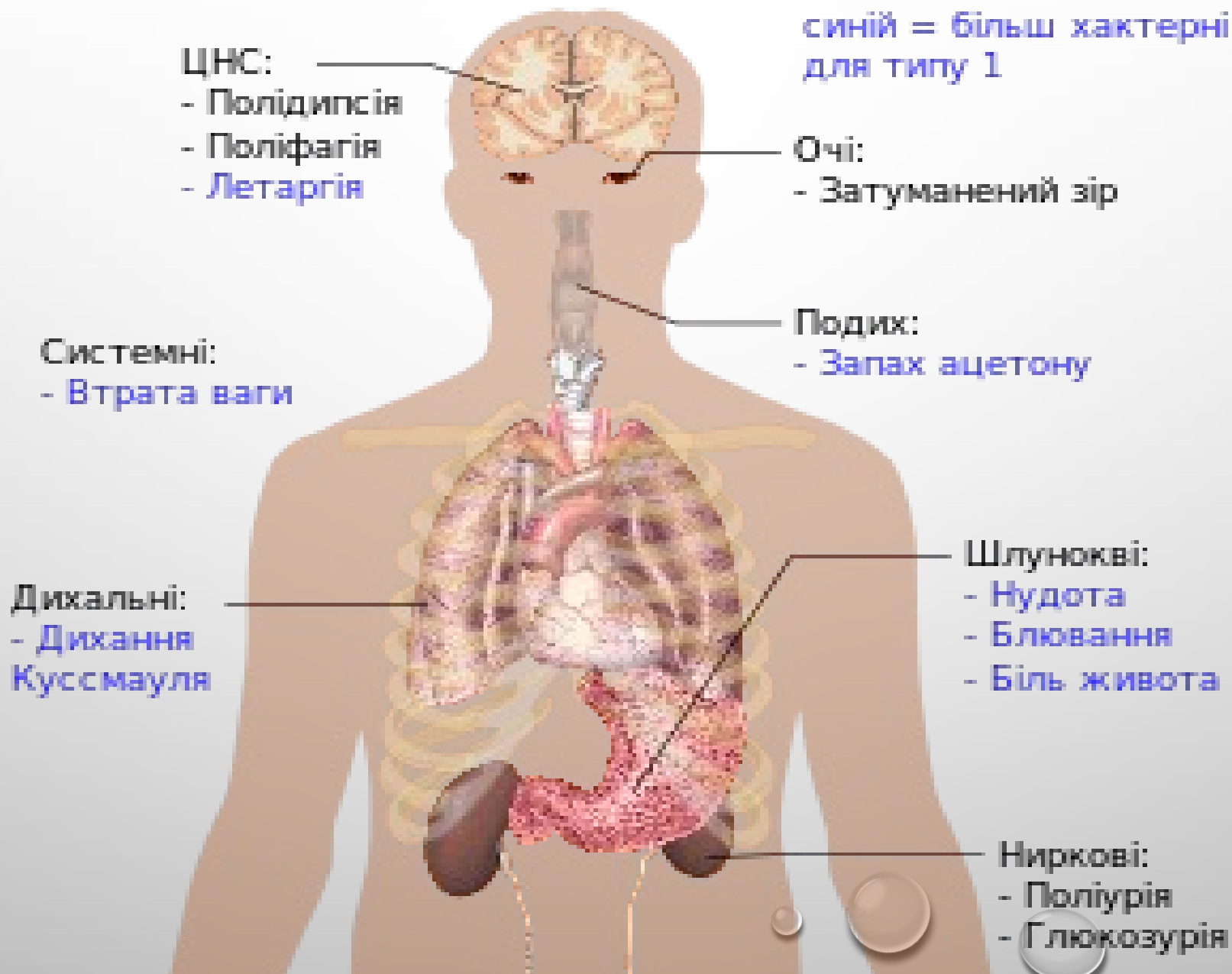


**Діабет** – це захворювання, яке впливає на здатність організму реагувати на інсулін і призводить до підвищення цукру в крові. Перші сигнали можуть бути настільки непомітними, що деякі люди можуть одразу відкинути їх як несуттєві. Якщо його не лікувати, цукровий діабет може не лише знизити якість життя, але і забрати саме життя, ось чому так важливо вчасно діагностувати захворювання.

**Ось 9 найбільш поширених ознак раннього діабету для вчасного попередження хвороби:**

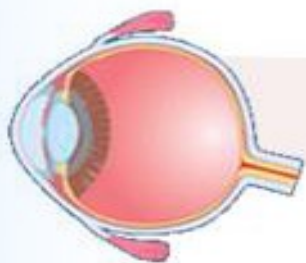


## Деякі симптоми цукрового діабету



# УСКЛАДНЕННЯ ЦУКРОВОГО ДІАБЕТУ

Порушення зору



Ниркова недостатність



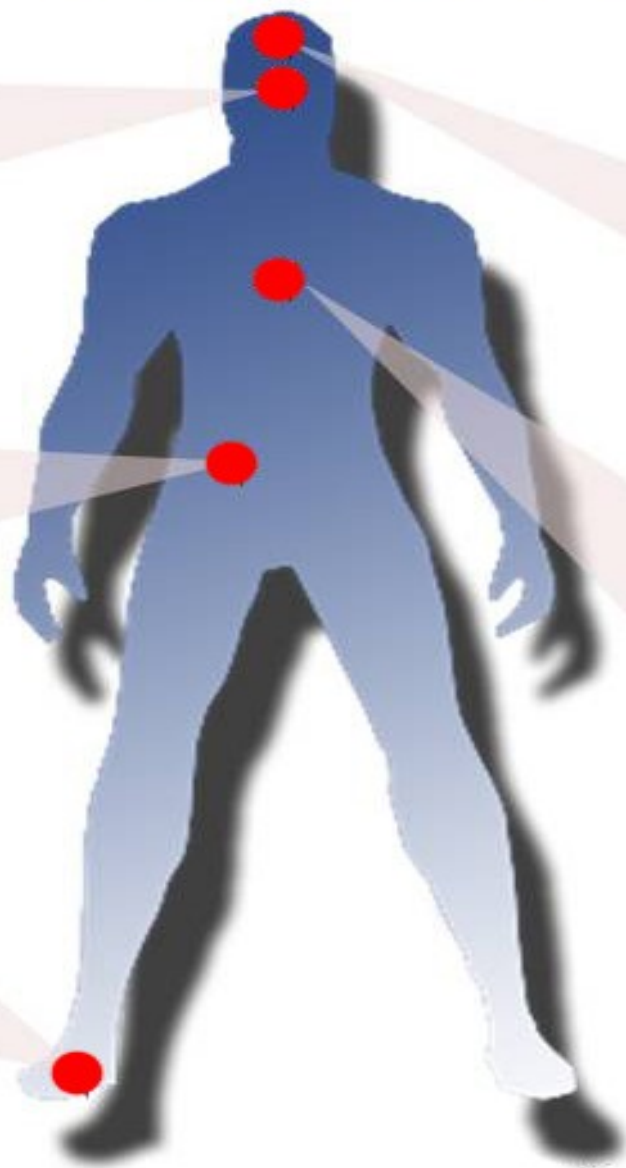
Пошкодження нервів

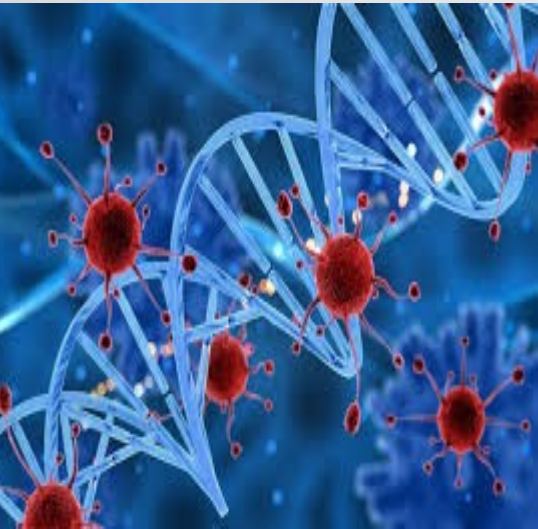
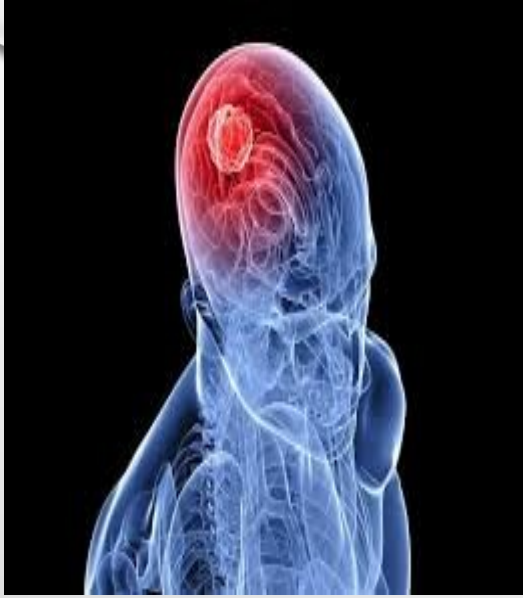


Порушення мозкової діяльності



Серцево-судинні захворювання





**Онкологічні захворювання** – одна з найактуальніших проблем сучасної медицини. Вони займають друге місце в структурі смертності, поступаючи лише захворюванням серцево-судинної системи.

Ще кілька десятиліть тому пухлини в даній структурі знаходились в кінці першої десятки серед причин смертності.

З плином часу та розвитком медицини деякі патології перестали представляти серйозну небезпеку для життя пацієнтів. Звісно, рак також лікують все більш ефективно, але лікування патології більш складне, а результативність залежить від цілого ряду факторів. Деякі види пухлин і сьогодні навіть при своєчасному виявленні й найдосконалішому лікуванні неминуче призводять до загибелі пацієнта, а медики можуть лише незначно віддалити цей процес.





**Новоутворення (неоплазма, бластома)** являють собою особливу форму росту тканин, які характеризуються вираженою автономією.

Пухлини ділять на доброякісні та злоякісні. **Доброякісні пухлини** дуже близькі за своєю структурою та обміном до нормальної тканини, чітких розмежувань між ними немає.

**Злоякісна пухлина** характеризується необмеженим ростом, автономністю і призводить організм до загибелі.

**Канцерогеном** називають хімічну сполуку або фізичний агент, які здатні викликати розвиток новоутворень (доброякісні та злоякісні пухлини) при дії на живу тканину



# ПРИЧИНИ ВИНИКНЕННЯ ОНКОПАТОЛОГІЇ

- НЕПРАВИЛЬНЕ ХАРЧУВАННЯ
- МАЛОРУХОМИЙ СПОСІБ ЖИТТЯ.
- ВЖИВАННЯ АЛКОГОЛЬНИХ НАПОЇВ
- ЗАБРУДНЕННЯ ДОВКІЛЛЯ
- ПІДВИЩЕНА СТРЕСОВІСТЬ.
- НЕЯКІСНІ ПОЛІМЕРНІ МАТЕРІАЛИ
- СПАДКОВІСТЬ.
- ДЕЯКІ ВИДИ ВІРУСІВ.
- БЕЗСИСТЕМНЕ ВЖИВАННЯ МЕДПРЕПАРАТІВ.
- ПОРУШЕННЯ ВИРОБЛЕННЯ ГОРМОНІВ СТАТЕВИМИ ОРГАНАМИ.



**Алергія (грец. allos — інший + ergon — дія)** — якісно змінена реакція організму на дію речовин антигенної природи, що призводить до різноманітних порушень в організмі — запалення, спазму бронхів, некрозу, шоку та інших змін.

Тобто алергія — це комплекс порушень, що виникають в організмі при гуморальних і клітинних імунологічних реакціях.



## 4 основних типи алергічних реакцій

**Анафілактичний** — лежить реакційний механізм ушкодження тканин, що відбувається за участю, як правило, іge, рідше — класу іgg,

**Цитотоксичний** — розвивається за участю імуноглобулінів класів G і M, а також при активації системи комплементу, що призводить до ушкодження клітинної мембрани.

**Феномен Артюса** — пов'язаний з ушкодженням тканин імунними комплексами, що циркулюють у кров'яному руслі, відбувається за участю імуноглобулінів класів g і m. Ушкоджувальна дія імунних комплексів на тканини відбувається через активацію комплементу і лізосомальних ферментів.

**Уповільнений, туберкуліновий** — виникає через 24-48 год, відбувається за участю сенсibiliзованих лімфоцитів.



**Кожен алергік має власну історію** про те, як він дізнався, що його імунна система божеволіє, коли якась молекула потрапляє до організму. І таких історій – безліч.

В одних тільки Сполучених Штатах понад 18 мільйонів людей страждають на сінну лихоманку, а мільйони дітей мають харчові алергії. Різні види алергій дедалі швидше поширюються й в інших країнах.

**Найпоширеніші алергени** включають латекс, золото, пилок рослин (амброзія, пажитниця і щириця є особливо небезпечними), пеніцилін, отруту комах, арахіс, папайю, опіки від медуз, парфуми, яйця, фекалії домашніх кліщів, горіхи пекан, сьомгу, яловичину та нікель. Але цей список далеко неповний.



## Фактори, що сприяють розвитку алергії:

- ❖ спадкова схильність (якщо у обох батьків є алергія, то у дитини ризик захворіти алергією складає 70%, якщо лише один - 40%);
- ❖ довкілля (кількість та природа алергенів, кліматичні, географічні, екологічні у
- ❖ незбалансоване харчування,
- ❖ супутні захворювання,
- ❖ загальний стан здоров'я,
- ❖ стреси.





**СНІД** – це синдром набутого імунодефіциту. СНІД спричинений ВІЛ і є пізньою стадією інфекції. Людина може протягом багатьох років жити з вірусом імунодефіциту людини, при цьому не відчуваючи жодних симптомів.

**ВІЛ - вірус імунодефіциту людини.** ВІЛ впливає на імунну систему, зокрема, на Т-клітини або CD4-клітини, які ведуть боротьбу з інфекціями. Простіше кажучи, вірус знищує Т-клітини, у результаті чого імунна система людини з ВІЛ, при відсутності лікування, не в змозі боротися з хворобами та інфекціями.

Коли, під впливом ВІЛ, відбулася руйнація великої кількості Т-клітин, організм людини втрачає можливість опиратися інфекціям та хворобам, у людини можуть діагностувати СНІД.





- Україна посідає **перше місце** по кількості ВІЛ-інфікованих серед країн Східної Європи.
- Серед молоді перше місце з усіх причин смертності – СНІД.
- За весь період реєстрації ВІЛ-інфекції/СНІДу **в Україні вмерло 11 822 людини, з них 233 дітей.**

# СИМПТОМИ

- ✓ Лихоманка;
- ✓ Загальна слабкість;
- ✓ Головний біль;
- ✓ Підвищена стомлюваність;
- ✓ Тривала діарея(більше 1-2 місяців);
- ✓ Безпричинна втрата маси тіла на 10% і більше;
- ✓ Пневмонія, стійка до стандартної терапії;



- ✓ Затяжне запалення легенів;
- ✓ Бронхіальний і легеневий кандидоз;
- ✓ Збільшення лімфовузлів;
- ✓ Слабоумство в раніше розумних людей;
- ✓ Лімфома головного мозку;
- ✓ Інші, більш важкі хвороби.



**Ми живемо у XXI ст., де від мікроб і вірусів нас захищає медицина. Однак і у наш час планетою раз-по-раз промайне пандемія:**

**SARS-CoV** – корона вірус, який спричинив епідемію світового масштабу у 2002-2004 роках. Тоді захворіло більше 8 тис. осіб, 774 з них померли

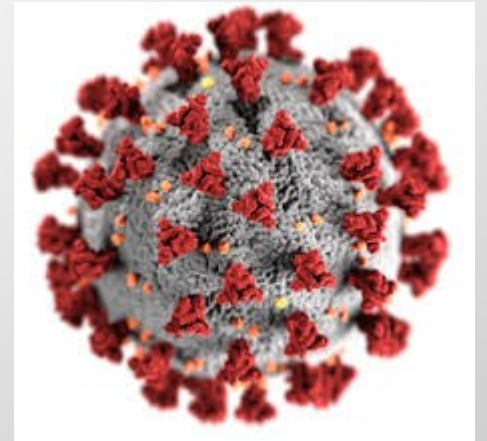
**H5N1** – підтип вірусу грипу А, який став причиною спалаху атипової пневмонії в Азії у 2003-2008 роках.

**H1N1** — підтип вірусу грипу А. Штам цього підтипу вірусу А/Н1N1 став причиною спалаху свинячого грипу у 2009 році, частково — грипу в 2005-2006 роках.

**MERS-CoV** – коронавірус близькосхідного респіраторного синдрому. Відомий з 2012 року в Азії, походить з Близького Сходу.

Вірус Ебола – спричинює геморагічну гарячку Ебола. Основне місце поширення – Африка. Відома з 1976 року. Первинне поширення – сільська місцевість. Відсоток смертності – до 50 %.

**SARS-CoV-2** – корона вірус, який спричинив масштабну пандемію у всьому світі у 2019 році, яку ми переживаємо зараз.



Симптом	COVID-19	Застуда (ГРВІ)	Грип
 Гарячка	Часто	Рідко	Характерна
 Кашель	Майже завжди, сухий	Інколи, помірний	Часто, зазвичай сухий
 Втома	Часто	Інколи	Характерна
 Задишка	Може бути	Ні	Ні
 Головний біль	Менш часто	Рідко	Часто
 Ломота в тілі	Менш часто	Інколи, помірна	Часто
 Біль у горлі	Менш часто	Часто	Інколи
 Озноб	Менш часто	Рідко	Часто
 Нежить або закладеність носу	Практично не буває	Часто	Інколи
 Чхання	Не характерно	Часто	Інколи

Якщо Ви визначили в себе будь-які симптоми COVID-19, негайно зверніться до сімейного лікаря!



**Депресія** - це захворювання, при якому людина тривалий час (не менше двох тижнів) відчувається пригнічено, втрачає інтерес до занять, які раніше приносили задоволення, а також не може робити повсякденні справи.

Депресії належать до проблем з неможливістю повного усунення на сучасному етапі розвитку суспільства.



# Причини депресії



- Неможливо назвати одну причину депресії, адже депресія розвивається в результаті складної взаємодії соціальних, психологічних та біологічних факторів.
- Дуже часто поштовхом до депресії стають негативні події: втрата роботи, смерть когось із рідних, психологічна травма, важка стресова подія. У свою чергу, депресія може послабити стресостійкість, порушити нормальну життєдіяльність, погіршити життєву ситуацію, в результаті чого депресія переходить у більш важку форму.

# СИМПТОМИ

- Пригнічення
- Втрата інтересу
- Тривога,
- Сонливість або безсоння,
- Низька концентрація
- Втрата апетиту,
- Низька самооцінка,
- Відчуття провини чи відчаю,
- Думки про самогубство.

