

---

# АКТУАЛЬНІСТЬ КОРОНАВІРУСУ

Іванченко (Тімко) Н.О.



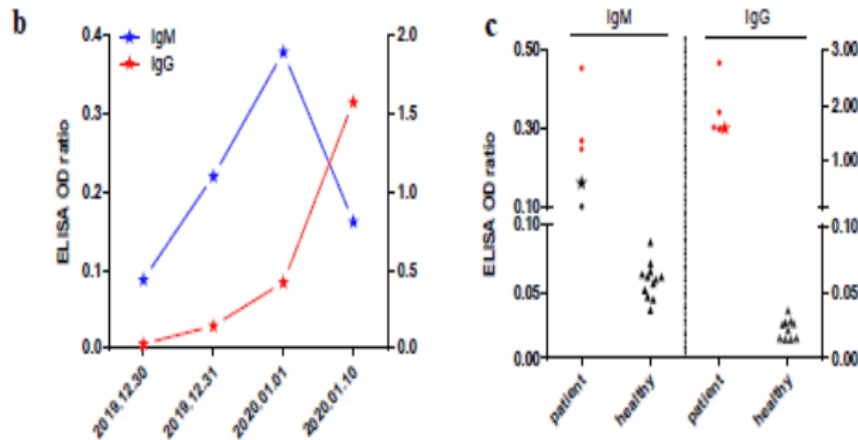
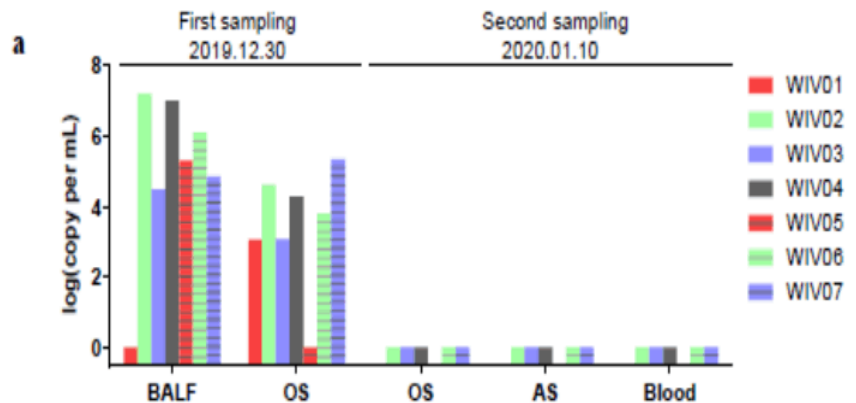
*Львів 2020*

# Новий коронавірус 2019 року

- Виявлений у місті Ухань, Китай, у 2019 році
- Повідомлялося, що перший випадок був пов'язаний з інфікуванням на ринку тварин / морепродуктів
- Повідомляється про випадки експортування інфекції, пов'язані з подорожуванням
- Розслідування триває
- Джерело та динаміка трансмісії невідомі
- Планування реагування на можливі випадки у США триває

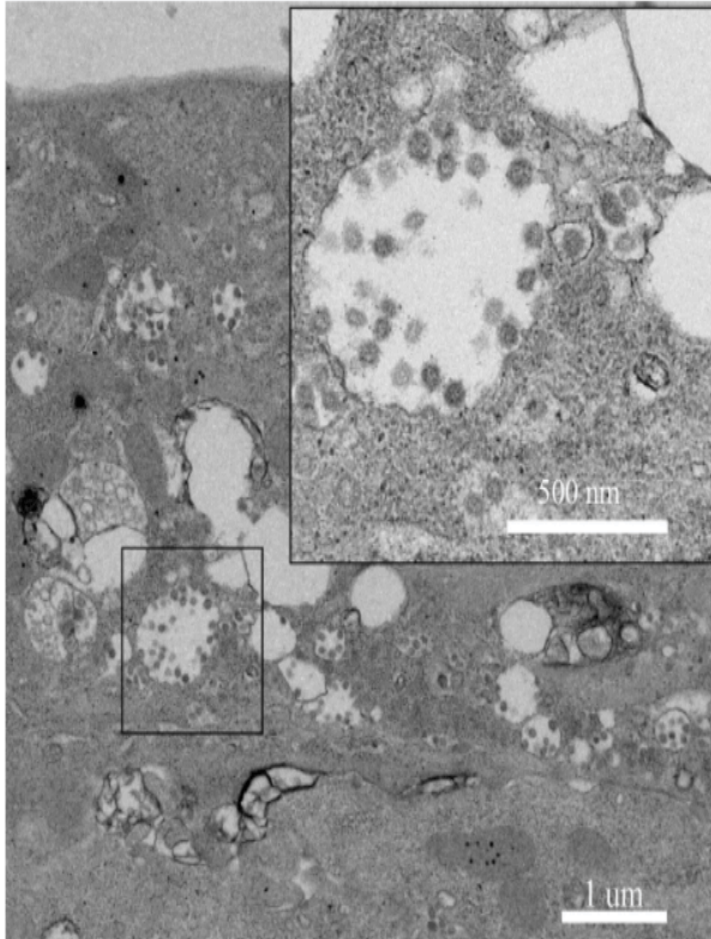


# Новий коронавірус 2019 - род бета-коронавірусів



- молекулярне виявлення nCoV-2019 у семи пацієнтів протягом двох разів відбору проб (лаваж, мазок – анальний, ротовий)
- динаміка антитіл nCoV-2019 у одного пацієнта, який виявив ознаки захворювання на 2019.12.23
- серологічний тест на антитіла nCoV-2019 у п'яти пацієнтів

# Новий коронавірус 2019 - род бета-коронавірусів



- Віріони, вірусні частинки в ультра тонких зрізах під електронним мікроскопом при 200 кВ, зразок з заражених вірусом клітин Vero E6

# Нормативні документи

---

**Наказ МОЗ України від 24.01.2020 № 185 "Про заходи щодо недопущення занесення і поширення на території України випадків захворювань спричинених новим коронавірусом, виявленим у місті Ухань (провінція Хубей, Китай)«**

Розпорядження Кабінету Міністрів України від 03.02.2020 №93-р "Про заходи щодо запобігання занесенню і поширенню на території України гострої респіраторної хвороби, спричиненої коронавірусом 2019-nCoV"

Наказ МОЗ України від 10.02.2020 №292 «Про внесення змін до наказу МОЗ України від 24.01.2020 № 185 «Про заходи щодо недопущення занесення і поширення на території України випадків захворювань спричинених новим коронавірусом, виявленим у місті Ухань (провінція Хубей, Китай)»

**Наказ МОЗ України від 25.02.2020 № 552 «Клінічна настанова ведення пацієнта з COVID-19@**

# Визначення випадку хвороби, спричиненої 2019-nCoV:

---

тяжка гостра респіраторна інфекція у особи, що має гарячку, кашель в анамнезі, в той час, коли жоден інший етіологічний чинник не може використатись для пояснення симптоматики, а також з будь-чим з наступного: особи, що подорожували або особи, що проживали у місті Ухань, провінції Хубей, Китай за 14 днів до початку прояву симптомів, або захворювання медичного працівника, котрий працював у середовищі, де лікуються пацієнти з гострими респіраторними інфекціями, незважаючи на місце проживання або наявність подорожей в анамнезі;

# Визначення випадку хвороби, спричиненої 2019-nCoV:

---

особи, у котрих хвороба розвивається з неочікуваним клінічним перебігом, особливо при несподіваному погіршенні стану, не зважаючи на відповідне лікування, без залежності від місця проживання або подорожування, навіть у тих випадках, коли інший етіологічний чинник було визначено, у якості причини, яка повністю виправдовує клінічну картину;

# Визначення випадку хвороби, спричиненої 2019-nCoV:

---

**особи, у яких наявне гостре респіраторне захворювання з будь-яким ступенем тяжкості, якщо за 14 днів до початку захворювання, відбулась будь-яка з таких експозицій, як: близький фізичний контакт з особою, що є підтвердженим випадком інфекції 2019-nCoV або перебування в закладі охорони здоров'я в країні, де звітувались випадки внутрішньо госпітальної передачі 2019-nCoV або візит з туристичною метою або з метою роботи на ринках живих тварин у місті Ухань в Китаї, або прямий контакт з тваринами, якщо встановлено, що тварина була джерелом 2019-nCoV, у країнах, де відомо, що 2019-nCoV циркулює у тваринній популяції або ж, де є припущення, що інфекція, спричинена 2019-nCoV, походить від тварин**



# ТІСНИЙ КОНТАКТ ВИЗНАЧАЄТЬСЯ ЯК:

---

особи, хто напяму надає медичну допомогу пацієнтам з 2019-nCoV, а також ті особи, що співпрацювали з інфікованими 2019-nCoV медичними працівниками, необхідно враховувати осіб, що відвідували пацієнтів з nCoV або перебували з ними у закритому середовищі (приміщенні); особи, що перебували фізично близько або були в одному навчальному приміщенні (класній кімнаті) з інфікованими 2019-nCoV; особи, що подорожували разом з пацієнтом з 2019-nCoV або були разом у будь-якому виді транспорту; особи, що проживають у одному приміщенні (квартирі/будинку) з пацієнтами з 2019-nCoV

# ЗІЗ

---

## Повний захист



## частковий захист



# 1) ЗІЗ:

---

1) респіратор N95 або EU FFP2 або вищого класу захисту;

– захисні окуляри або щиток для обличчя;

– ізоляційний (захисний) халат;

– рукавички.

2) тампони та стерильна(і) пробірки з транспортним середовищем.

# Тампон для відбору

---

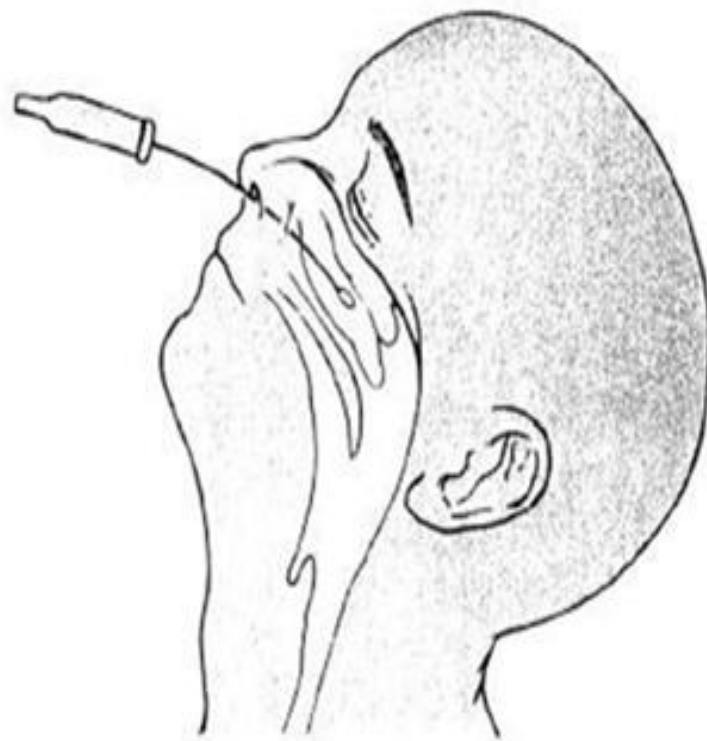
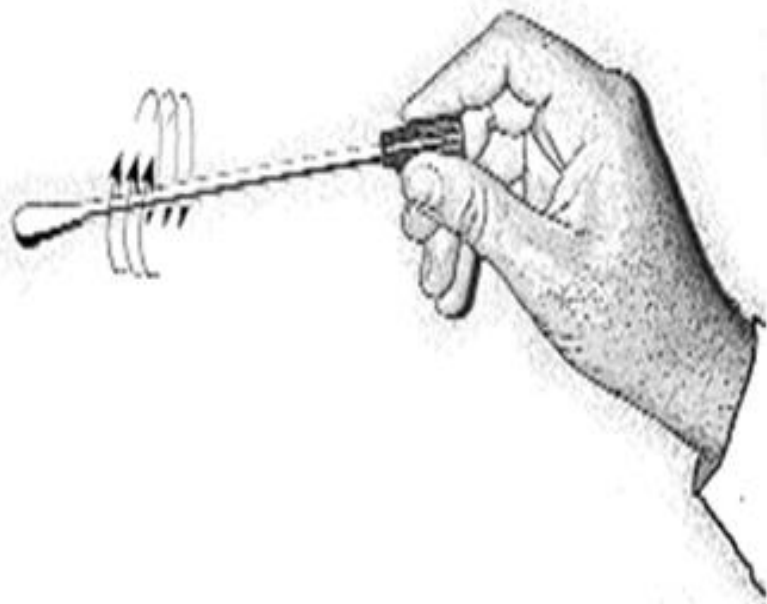


# HEBIPHO

---



# Забір з носа



# Клінічний менеджмент лікування



<https://www.who.int/emergencies/diseases/novel-coronavirus-2019/technical-guidance>

# MERS-CoV

## Коронавірус, що викликає близькосхідний респіраторний синдром (MERS)

### ■ Профілактика

- В даний час вакцини немає (в процесі розробки)
- Зниження ризику респіраторних захворювань:
  - Часто мийте руки, принаймні впродовж 20 секунд.
    - › Якщо мила та води немає, слід використовувати спиртовий засіб для обробки рук
  - Прикривайте рот і ніс серветкою
  - Не торкайтеся очей, носа чи рота
  - Уникайте близьких контактів
  - Мийте і дезінфікуйте поверхні, яких часто торкаються

### ■ Лікування

- Специфічне протівірусне лікування не рекомендується
- Люди звертаються за медичною допомогою для полегшення симптомів



# Наказ ДОЗ ЛОДА від 29.01.2019

№ 54

---

«Про заходи щодо недопущення занесення і поширення на території **Львівської області випадків захворювань спричинених новим коронавірусом, виявленим у місті Ухань (провінція Хубей, Китай)»**»

---

Визначити госпітальною базою, яка буде призначена для надання медичної допомоги особам, які відповідають визначенню випадку 2019-nCoV, а також при ускладненні епідемічної ситуації пов'язаної з вірусом 2019-nCoV – КНП ЛОР «Львівська обласна інфекційна клінічна лікарня»,

---

4. В.о. генерального директора КНП ЛОР «Львівський обласний центр екстреної медичної допомоги та медицини катастроф» Я.Пилипцю:

4.1. Утворити дві спеціалізовані бригади екстреної медичної допомоги для транспортування та надання екстреної медичної допомоги особам, які відповідають визначенню випадку 2019-nCoV, а також при ускладненні епідемічної ситуації пов'язаної з вірусом 2019-nCoV.

## **6. Керівникам закладів охорони здоров'я:**

**6.1. У разі звернення осіб, які відповідають ~~визначенню випадку 2019-nCoV~~ забезпечити негайну ізоляцію з подальшим транспортуванням до госпітальної бази (КНП ЛОР «Львівська обласна інфекційна клінічна лікарня»). Спеціалізовані бригади екстреної медичної допомоги для транспортування до госпітальної бази (КНП ЛОР «Львівська обласна інфекційна клінічна лікарня») викликати за телефонами 068 299 68 56, 063 485 06 74 та 103 – черговий лікар ОДВ КНП ЛОР «Львівський обласний центр екстреної медичної допомоги та медицини катастроф» по м. Львову та 068 299 68 57, 063 485 04 76 та 103 – черговий лікар ОДВ КНП ЛОР «Львівський обласний центр екстреної медичної допомоги та медицини катастроф» по області.**

# Рівень небезпеки високий на глобальному рівні

---



## НОВИЙ КОРОНАВІРУС НЕБЕЗПЕЧНИЙ ЛИШЕ ДЛЯ ЛІТНІХ ЛЮДЕЙ?



ЦЕНТР  
ГРОМАДСЬКОГО  
ЗДОРОВ'Я



Всесвітня організація  
охорони здоров'я  
Європейське регіональне бюро

### ФАКТ

Інфікуватися можуть люди різного віку. Особи похилого віку і люди з хронічними хворобами є більш вразливими до важких форм захворювання внаслідок інфікування. ВООЗ радить людям будь-якого віку дотримуватися гігієни рук і дихальних шляхів.

## **Відповідно до даних Китайського центру з питань профілактики та контролю хвороб (Chinese Center for Disease Control and Prevention)**

---

**приблизно 80 % заражених коронавірусом осіб мають легкий перебіг захворювання, а в групі хворих на COVID-19 віком менше 50-ти років померло менш ніж 0,5 % осіб. Ризик смерті внаслідок коронавірусної хвороби зростає враз із віком хворого, для осіб у віці 50–59 років становить 1,3 %, для осіб у віці 60–69 років — 3,6 %, для осіб у віці 70–79 років — 8 %, натомість у віці більше 80-ти років складає вже 15 %. Необхідно пам'ятати про те, що це орієнтовні дані і частина випадків захворювання — з легким перебігом — могла не бути виявленою.**

# ПРОФІЛАКТИКА

## КОРОНАВІРУС

ВООЗ рекомендує дотримуватися звичайних заходів обережності \*



ЦЕНТР  
ГРОМАДСЬКОГО  
ЗДОРОВ'Я



ЧАСТО І РЕТЕЛЬНО МИЙТЕ РУКИ З МИЛОМ ЧИ  
ОБРОБЛЯЙТЕ АНТИСЕПТИЧНИМИ ЗАСОБАМИ



ПІД ЧАС КАШЛЮ І ЧХАННЯ  
ПРИКРИВАЙТЕ РОТ І НІС СЕРВЕТКОЮ  
АБО ЗГИНОМ ЛІКТЯ



РЕТЕЛЬНО ГОТУЙТЕ ЇЖУ, ЗОКРЕМА  
М'ЯСО І ЯЙЦЯ



УНИКАЙТЕ ТІСНОГО КОНТАКТУ  
З ТИМИ, ХТО МАЄ СИМПТОМИ ГРИПУ  
ЧИ ЗАСТУДИ



УНИКАЙТЕ БЕЗПОСЕРЕДНЬОГО КОНТАКТУ  
З ДИКИМИ ЧИ СВІЙСЬКИМИ ТВАРИНАМИ



# АЛГОРИТМ ДІЙ ЛІКАРІВ

закладів охорони здоров'я у разі звернення особи, яка відповідає визначенню випадку COVID-19

## Звернення пацієнтів з ознаками гострої респіраторної інфекції

### Збирання епідеміологічного анамнезу

Пацієнт з тяжким перебігом гострої респіраторної **інфекції** (гарячка, кашель та потреба в госпіталізації)

**ТА**

за відсутності іншої етіології, що повністю пояснює клінічну картину

**ТА**

за наявності в анамнезі мандрівки до **Китайської Народної Республіки** чи проживання там протягом 14 днів до появи перших симптомів захворювання

Пацієнт з **будь-яким** гострим респіраторним захворюванням

**ТА**

хоча б одним із критеріїв у анамнезі протягом **14 днів** до появи симптомів:

- контакт із підтвердженим або ймовірним випадком 2019-nCoV,
- особа працювала в медичній установі чи відвідувала медичну установу, де лікують пацієнтів з підтвердженою або ймовірною респіраторною інфекцією, спричиною 2019-nCoV

Визначення  
випадку  
COVID-19

### Виклик визначеної бригади швидкої медичної допомоги

### Госпіталізація до визначених закладів охорони здоров'я

Лікування ГРІ (згідно із загальними протоколами та додатком 2 наказу МОЗ від 24.01.2020 № 185)

Дотримання заходів щодо профілактики інфекцій та інфекційного контролю (додаток 4 наказу МОЗ від 24.01.2020 № 185)

Тестування швидкими тестами на грип А та В

Повідомлення до регіонального лабораторного центру МОЗ (Екстрене повідомлення, ф. № 058/о)

Активне медичне спостереження за контактними особами

Відбір матеріалу (Інструкція, додаток 1 наказу МОЗ від 24.01.2020 № 185) та оформлення Направлення (ф. № 204/о)

Доставка взятого матеріалу до вірусологічної лабораторії обласних/Київського міського лабораторних центрів за адміністративно-територіальною приналежністю (Інструкція, додаток 1 наказу МОЗ від 24.01.2020 № 185)

# АЛГОРИТМ ДІЙ ЛІКАРІВ-ЕПІДЕМІОЛОГІВ

у разі виявлення особи, яка відповідає визначенню випадку COVID-19



МІНІСТЕРСТВО  
ОХОРОНИ  
ЗДОРОВ'Я  
УКРАЇНИ



ЦЕНТР  
ГРОМАДСЬКОГО  
ЗДОРОВ'Я

Отримання **Екстреного повідомлення** (ф. № 058/о) про виявлений випадок COVID-19

Перевірка інформації на відповідність епідеміологічному визначенню випадку COVID-19



Визначення  
випадку  
COVID-19

1

**Епідеміологічне розслідування** випадку COVID-19

2

**Збирання інформації** для заповнення опитувальника за формою ВООЗ (лист ДУ «ЦГЗ МОЗ України» від 24.01.2020 № 257)\*

3

Надсилання опитувальника протягом **4 годин** з часу отримання Екстреного повідомлення до ДУ «ЦГЗ МОЗ України»: **flu@phc.org.ua**, **ihr@phc.org.ua**

4

**Активне виявлення контактних осіб**, інформування лікарів ПМСД для організації активного медичного спостереження за ними

## ТИП ВИПАДКУ



# АЛГОРИТМ ДІЙ

щодо лабораторного обстеження у вірусологічних лабораторіях осіб, які відповідають визначенню випадку COVID-19

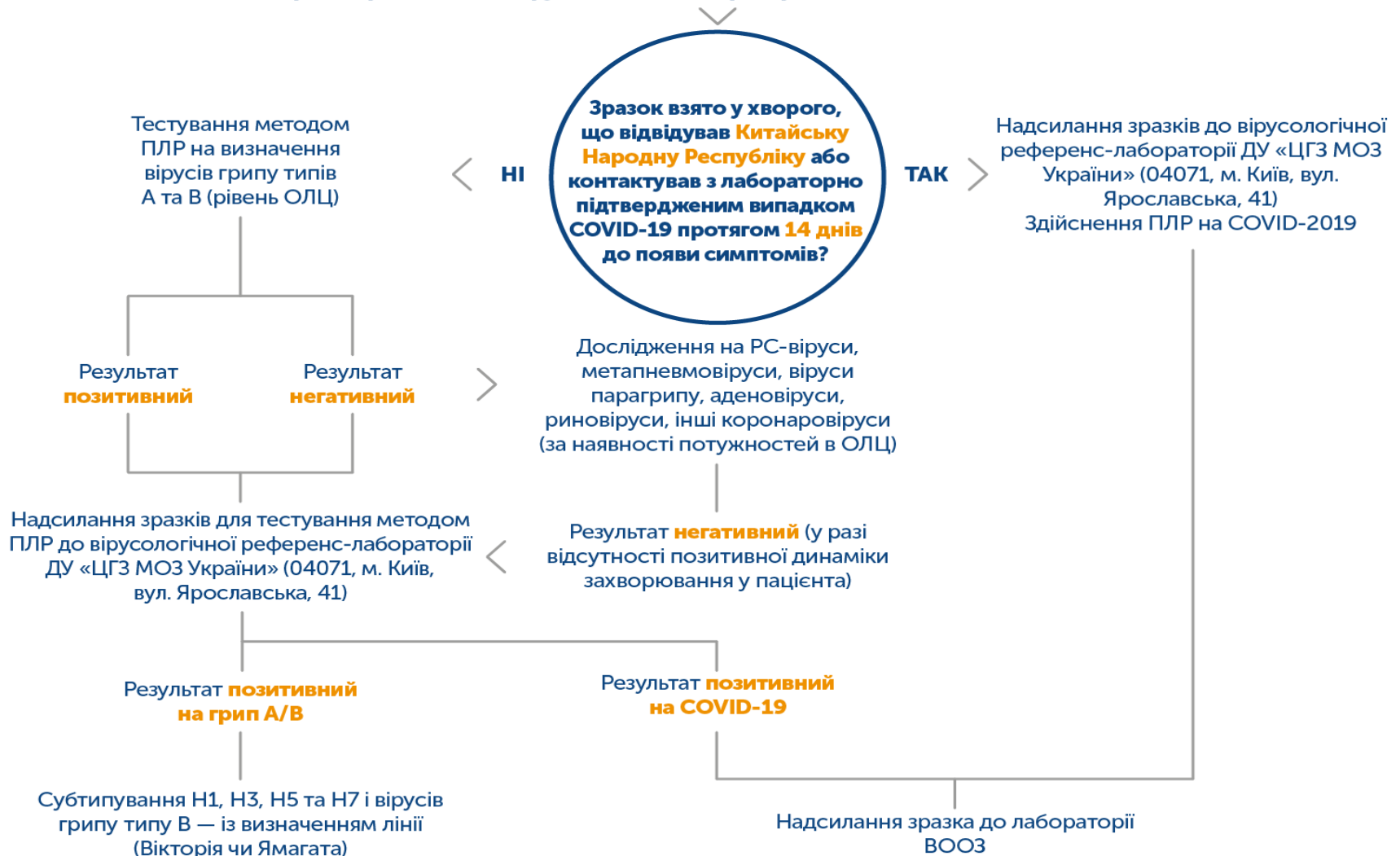


МІНІСТЕРСТВО  
ОХОРОНИ  
ЗДОРОВ'Я  
УКРАЇНИ



ЦЕНТР  
ГРОМАДСЬКОГО  
ЗДОРОВ'Я

**Отримання зразка матеріалу від особи, яка відповідає визначенню випадку COVID-19, наданого закладом охорони здоров'я\* регіональної вірусологічної лабораторії (наказ МОЗ від 24.01.2020 № 185)**

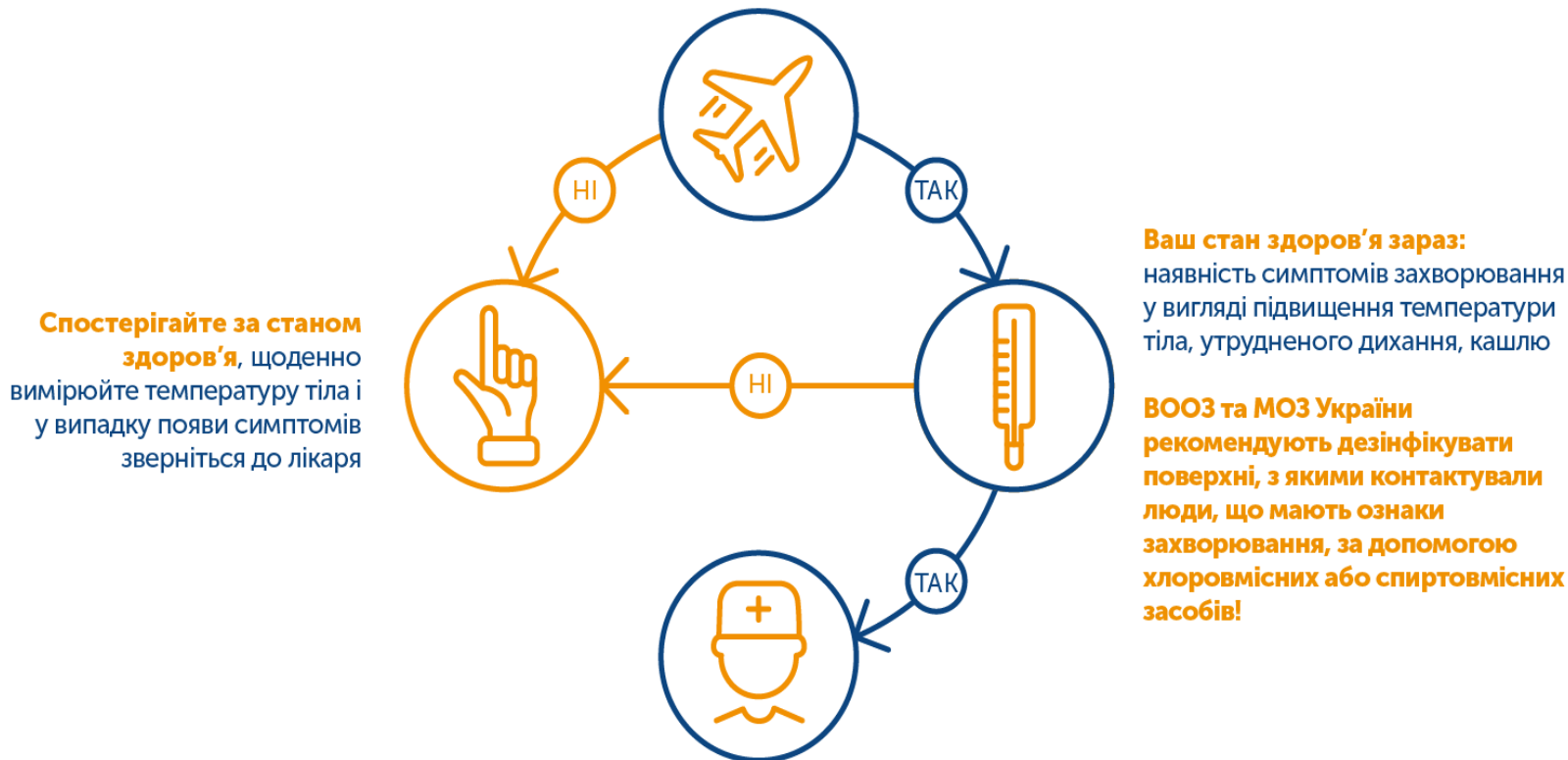


\* З метою дотримання умов холодового ланцюга під час транспортування взятого зразка до вірусологічної лабораторії надати термоконтейнер та холодові елементи закладу охорони здоров'я.

# РЕКОМЕНДАЦІЇ ДЛЯ НАСЕЛЕННЯ

за наявності симптомів гострого вірусного захворювання та перебування у Китайській Народній Республіці

Були поїздка до Китайської Народної Республіки **протягом останніх 14 днів** або контакт із підтвердженим чи ймовірним випадком COVID-19



**Спостерігайте за станом здоров'я**, щоденно вимірюйте температуру тіла і у випадку появи симптомів зверніться до лікаря

**Ваш стан здоров'я зараз:**  
наявність симптомів захворювання у вигляді підвищення температури тіла, утрудненого дихання, кашлю

**ВООЗ та МОЗ України рекомендують дезінфікувати поверхні, з якими контактували люди, що мають ознаки захворювання, за допомогою хлоровмісних або спиртовмісних засобів!**

**Зверніться до лікаря якнайшвидше або викликайте бригаду швидкої медичної допомоги, не займайтеся самолікуванням та повідомте медичним працівникам про поїздку до Китайської Народної Республіки та/чи контакт з підтвердженим або ймовірним випадком COVID-19**

- Уникайте тісного контакту з людьми
- Надягніть захисну маску
- Прикривайте рот і ніс під час кашлю та чхання одноразовою серветкою
- Мийте руки з милом або обробляйте їх спиртовмісним антисептиком

# НОВИЙ КОРОНАВІРУС\*



ЦЕНТР  
ГРОМАДСЬКОГО  
ЗДОРОВ'Я



## СИМПТОМИ, ЩО МОЖУТЬ СВІДЧИТИ ПРО ЗАХВОРЮВАННЯ:



ГАРЯЧКА



КАШЕЛЬ



УСКЛАДНЕНЕ ДИХАННЯ



ЗДЕБИЛЬШОГО ВИНИКАЄ  
ЗАПАЛЕННЯ ОБОХ ЛЕГЕНЬ



## ЧИ Є ВАКЦИНА?

НАРАЗИ НЕМАЄ ВАКЦИНИ ДЛЯ  
ЗАХИСТУ ВІД 2019-NCOV.  
НАЙКРАЩЕ — УНИКАТИ ВПЛИВУ  
ЦЬОГО ВІРУСУ

## ЧИ Є ЛІКУВАННЯ?

НЕ ІСНУЄ СПЕЦИФІЧНОГО ЛІКУВАННЯ.  
ВАРТО ЗВЕРНУТИСЯ ПО МЕДИЧНУ  
ДОПОМОГУ ДЛЯ ПОЛЕГШЕННЯ  
СИМПТОМІВ

## ЯК ЗАПОБІГТИ ПОШИРЕННЮ ІНФЕКЦІЇ ЗА НАЯВНОСТІ СИМПТОМІВ?

1

ОБМЕЖТЕ КОНТАКТИ  
З ЛЮДЬМИ І ВИКОРИСТОВУЙТЕ  
ЗАХИСКУ МАСКУ

2

ЯКЩО ВИ ВІДВІДУВАЛИ УРАЖЕНІ  
РАЙОНИ І МАЄТЕ СИМПТОМИ,  
НЕГАЙНО ЗВЕРНІТЬСЯ ПО  
МЕДИЧНУ ДОПОМОГУ

3

ПІД ЧАС КАШЛЮ ТА ЧХАННЯ  
ПРИКРИВАЙТЕ РОТ І НІС ЗІГНУТИМ  
ЛІКТЕМ ЧИ ОДНОРАЗОВОЮ СЕРВЕТКОЮ,  
ПІСЛЯ ЧОГО ВИКИНЬТЕ СЕРВЕТКУ ТА  
ВИМИЙТЕ РУКИ

4

ВАРТО ДЕЗИНФІКУВАТИ ПОВЕРХНІ,  
ЯКИХ ТОРКАЛАСЯ ІНФІКОВАНА  
ЛЮДИНА

# ЧИ МОЖЕ РЕГУЛЯРНЕ ПРОМИВАННЯ НОСА СОЛЬОВИМ РОЗЧИНОМ ЗАПОБІГТИ ЗАРАЖЕННЮ НОВИМ КОРОНАВІРУСОМ?



ЦЕНТР  
ГРОМАДСЬКОГО  
ЗДОРОВ'Я



Всесвітня організація  
охорони здоров'я  
Європейське регіональне бюро

## ФАКТ

Немає доказів того, що регулярне промивання носа сольовим розчином захищає людей від зараження новим вірусом 2019-nCoV.

Небагато фактів свідчать про те, що регулярне промивання носа сольовим розчином може допомогти людям швидше одужати від звичайної застуди. Регулярне промивання носа не допоможе запобігти респіраторним інфекціям.

# Алгоритм миття рук



---

Запрошуємо на навчання з надання екстреної допомоги при важкій гострій респіраторній вірусній інфекції (ГРВІ). Тренінг включає в себе інформацію з клінічного ведення пацієнтів з важкою гострою респіраторною інфекцією, у тому числі – коронавірусу COVID-19. Курс створений на основі матеріалів Всесвітньої організації охорони здоров'я (ВООЗ) «Critical Care Severe Acute Respiratory Infection Training».

**Посилання на курс:** <https://bit.ly/3c2M1E0>

**Інструкція з реєстрації на платформі:** <https://bit.ly/3c4oyCk>



# НАСКІЛЬКИ ЕФЕКТИВНИМИ Є ТЕПЛОВІ СКАНЕРИ ДЛЯ ВИЯВЛЕННЯ ЛЮДЕЙ, ЗАРАЖЕНИХ КОРОНАВІРУСОМ NCOV-2019?



ЦЕНТР  
ГРОМАДСЬКОГО  
ЗДОРОВ'Я



Всесвітня організація  
охорони здоров'я  
Європейське регіональне бюро

## ФАКТ

Теплові сканери ефективні під час виявлення людей, у яких є гарячка, адже вони вже мають підвищену температуру тіла. Зокрема, це може бути наслідком зараження новим коронавірусом.

Однак теплові сканери не можуть виявити людей, які вже інфіковані, але ще не мають високої температури. Це відбувається тому, що період від інфікування до появи гарячки триває 2–10 днів.

# НАНЕСЕННЯ КУНЖУТНОЇ ОЛІЇ БЛОКУЄ ПОТРАПЛЯННЯ В ОРГАНІЗМ ВІРУСУ 2019-NCOV?



ЦЕНТР  
ГРОМАДСЬКОГО  
ЗДОРОВ'Я



Всесвітня організація  
охорони здоров'я  
Європейське регіональне бюро

## ФАКТ

Ні, кунжутна олія не вбиває новий коронавірус. Деякі дезінфекційні засоби можуть знешкодити вірус 2019-nCoV на поверхнях. Це дезінфектори на основі хлору, ефірні розчинники, 75%-й етанол, надоцтова кислота і хлороформ.

Проте ці засоби майже або взагалі не впливають на вірус під час нанесення на шкіру або навколо носа. Наносити такі хімічні речовини на шкіру може бути небезпечно.

---

ЗАЛИШАЙТЕСЯ  
ЗДОРОВИМИ!!!