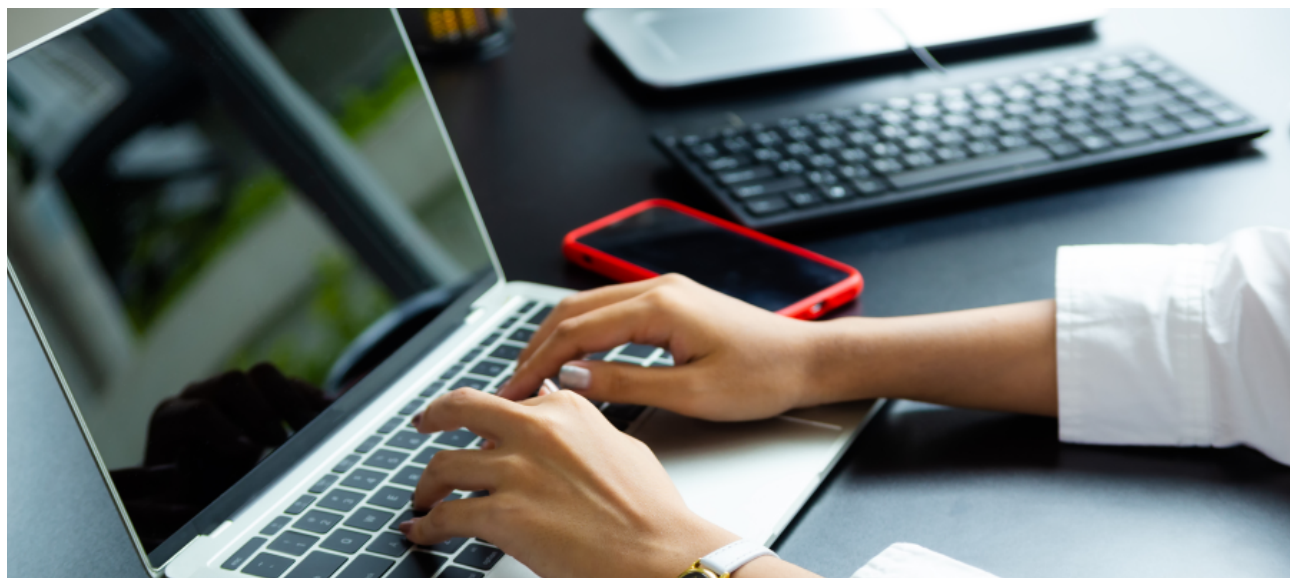


Відновлення декларування: які декларації необхідно подати?

20 Жовтня 2023 року



Декларування посадовців – один з найефективніших інструментів запобігання корупції у публічному секторі. Завдяки йому кожен громадянин може дізнатися про статки посадовців, а Національне агентство з питань запобігання корупції (НАЗК) проконтролювати, чи відповідають їхні витрати законним доходам.

12 жовтня 2023 року набрав чинності Закон про відновлення декларування. Одночасно стартувала й кампанія декларування за 2021-2022 роки, яка триватиме до 31 січня 2024 року.

НАЗК детально роз'яснює основні положення Закону та ті зміни, які відбулися в системі декларування після його ухвалення. Декларанти вже ознайомились з тим, як мають декларуватися [посадові особи](#) юридичних осіб публічного права та як (за потреби) [виправити декларацію](#), подану під час дії воєнного стану.

Наразі інформуємо про перелік тих декларацій, які службовцям необхідно подати. Отже, за загальним правилом **до 31 січня 2024 року** публічні службовці повинні подати:

- щорічні декларації (з будь-якою позначкою) за 2021-2022 звітні періоди;
- декларацію при звільненні за 2022-2023 роки (якщо обов'язок подання декларації настав до 11.10.2023 включно);
- декларацію кандидата на посаду за 2021 та 2022 звітні періоди (якщо кінцевий строк їх подання настав у період з 24.02.2022 по 11.10.2023 включно).

Важливо! Якщо у декларанта існує обов'язок подати декларацію кандидата на посаду та щорічну декларацію (з будь-якою позначкою) **за один і той самий звітний період**, то у випадку подання **першою** щорічної декларації за відповідний звітний період, декларація кандидата на посаду за цей період не подається. Це зазначено в положеннях п.п. 3 п. 2 розд. II Порядку № 449/21 від 23.07.2021.

Станом на зараз це **може** стосуватись кандидатських декларацій за 2021 – 2022 роки, але точно не стосуватиметься таких декларацій за 2023 рік.

Наприклад, особа стала суб'єктом декларування в період з 01.01.2023 до 31.03.2023 включно. Якби декларування не було призупинено, вона перед призначенням подала б кандидатську декларацію за 2022 рік, а до 31.03.2023 включно – також щорічну декларацію, теж за 2022 рік. Після відновлення декларування (12.10.2023) всі, хто у 2022-2023 роках не подав декларації, зобов'язані подати їх не пізніше 31.01.2024. Однак з огляду на вищезазначене положення Порядку № 449/21 такий новопризначений декларант може подати лише щорічну декларацію за 2022 рік і не подавати кандидатську за такий самий звітний період.

Варто пам'ятати, що у випадку [переведення суб'єкта декларування](#) на іншу посаду декларація при звільненні не подається. Звільнення за переведенням або у разі, якщо особа стала переможцем конкурсу і через це звільнилася з посади в одному органі й упродовж 30 календарних днів прийнята на посаду, яка також вимагає подання декларації, не вважається припиненням діяльності. У таких ситуаціях обов'язку подати декларацію при звільненні немає.

Важливо! Якщо ви звільнилися після набрання чинності законом, тобто з 12 жовтня 2023 року або пізніше, то ви маєте подати декларацію при звільненні **протягом 30 календарних днів** з дня припинення відповідної діяльності.

Крім того, **з 1 січня до 31 березня 2024 включно** публічні службовці (крім тих, які мають право на відтермінування) повинні подати щорічні декларації за 2023 звітний період.

Подавайте свої декларації вчасно та без помилок. Слідкуйте за новинами на сайті та у соціальних мережах на офіційних сторінках НАЗК у [Телеграм](#) та [Фейсбук](#).

Нагадуємо, що роз'яснення стосовно декларування розміщені у [Базі знань НАЗК](#). Отримати додаткову консультацію можна, звернувшись до уповноваженого підрозділу (особи) з питань запобігання та виявлення корупції, утвореного (визначеної) відповідно до ст. 13-1 Закону (в установі, де Ви працюєте, або органі, до сфери управління/підпорядкування якого належить установа), а також направивши офіційного листа на електронну пошту info@nazk.gov.ua або за телефоном контакт-центру (044) 200-06-94. Відповіді на найпоширеніші технічні питання роботи з Реєстром декларацій розміщені за [посиланням](#).

Які декларації потрібно подати після відновлення декларації?

