

Міністерство охорони здоров'я України
Львівський національний медичний університет
імені Данила Галицького

ЗАТВЕРДЖЕНО

Рішенням Вченої ради Львівського
національного медичного університету
імені Данила Галицького

Протокол № 2-ВР від 21.02.2024 р.

Голова Вченої ради

 Орест ЧЕМЕРИС



Введено в дію наказом № 589 від 11.02.2024 р.

ПОЛОЖЕННЯ

про відділ метрології

Львівського національного медичного університету
імені Данила Галицького

1 ЗАГАЛЬНІ ПОЛОЖЕННЯ

1.1. Відділ метрології (далі - метрологічна служба) є структурним підрозділом Львівського національного медичного університету ім. Данила Галицького (далі Університет) .

1.2 У своїй діяльності метрологічна служба Університету керується чинним законодавством України , постановами Кабінету Міністрів України , нормативно – правовими актами у сфері метрології , наказами , вказівками та керівними документами з метрології МОЗ України та цим Положенням .

1.3 Положення про відділ метрології Львівського національного медичного університету ім. Данила Галицького розроблено відповідно до Закону України “ Про метрологію та метрологічну діяльність ” від 05.06.2014 р. № 1314–УІІ (зі змінами) , визначає обов’язки , права та структуру метрологічної служби Львівського національного медичного університету ім. Данила Галицького .

1.4 Метрологічний нагляд за додержанням вимог Закону України “ Про метрологію та метрологічну діяльність ” в Університеті здійснює Державне підприємство Львівський науково - виробничий центр стандартизації , метрології та сертифікації (далі ДП “ Львівстандартметрологія ”) .

1.5 Відповідальність за додержанням вимог Закону України “ Про метрологію та метрологічну діяльність ” , нормативних документів з метрології , правильність виконання вимірювань , використання та стан засобів вимірювальної техніки (далі ЗВТ) та метрологічне забезпечення діяльності Університету , несуть – ректор , головний метролог та відповідальні особи за забезпечення єдності вимірювань в структурних підрозділах , на кафедрах та в лабораторіях Університету у відповідності до діючих посадових інструкцій .

2 СТРУКТУРА МЕТРОЛОГІЧНОЇ СЛУЖБИ

2.1 Метрологічна служба Університету є складовою частиною метрологічної служби МОЗ України .

2.2 До складу метрологічної служби Університету входять :

- головний метролог Університету - завідувач відділу метрології ;
- відділ метрології ;
- відповідальні за забезпечення єдності вимірювань в структурних підрозділах , на кафедрах і в лабораторіях Університету .

2.3 Головний метролог - завідувач відділу метрології підпорядковується безпосередньо ректору Університету , призначається на посаду і звільняється з неї ректором ; повинен мати технічну освіту та досвід роботи з метрологічного забезпечення діяльності закладів охорони здоров’я .

2.4 Штат відділу метрології визначається відповідно до обсягів робіт із забезпечення єдності вимірювань в Університеті із урахуванням того , що роботи із забезпечення єдності вимірювань належать до основних видів робіт , а відділ з метрологічного забезпечення до основних підрозділів .

Структурна схема метрологічної служби Університету додається на 1 аркуші .

3 ОBOB'ЯЗКИ МЕТРОЛОГІЧНОЇ СЛУЖБИ УНІВЕРСИТЕТУ

- 3.1 Організація та проведення робіт із забезпечення єдності вимірювань , підвищення рівня метрологічного забезпечення науково-дослідницької та навчальної діяльності Університету .
- 3.2 Організація і проведення метрологічного контролю та нагляду .
- 3.3 Складання графіків повірки законодавчо регульованих ЗВТ , що перебувають в експлуатації та підлягають повірці , та їх погодження з ДП “ Львівстандарт-метрологія ”.
- 3.4 Впровадження нормативних документів з метрології , а також інших документів , що регламентують питання метрологічного забезпечення в галузі охорони здоров'я .
- 3.5 Проведення аналізу стану вимірювань в Університеті та визначення основних напрямків подальшого розвитку метрологічного забезпечення .
- 3.6 Визначення оптимальної номенклатури законодавчо регульованих ЗВТ та їх впровадження для забезпечення підвищення ефективності науково-дослідницької та навчальної діяльності Університету .
- 3.7 Організація та проведення метрологічної експертизи звітів науково –дослідних робіт , згідно з ДСТУ 3008:2015 та СОУ 74.9-02010830-002:2023.
- 3.8 Участь у роботах по підготовці вимірювальних лабораторій Університету до їх атестації згідно СОУ 74.9-02010830-001:2023 .
- 3.9 Участь у проведенні аналізу причин , пов'язаних з порушенням метрологічних вимог .
- 3.10 Взаємодія з ДП “ Львівстандартметрологія ” .
- 3.11 Організація в установленому порядку повірки , калібрування та ремонту ЗВТ .
- 3.12 Участь у роботі нарад , семінарів , конференцій з питань забезпечення єдності вимірювань .
- 3.13 Підвищення кваліфікації інженерів-метрологів відповідно з посадовими інструкціями .

4 ПРАВА МЕТРОЛОГІЧНОЇ СЛУЖБИ УНІВЕРСИТЕТУ

- 4.1 Залучення до виконання робіт з метрологічного забезпечення Університету фахівців інших підрозділів Університету .
- 4.2 Отримання від керівників підрозділів Університету матеріалів і відомостей , що необхідні для виконання своїх обов'язків .
- 4.3 Розроблення проектів наказів та розпоряджень з питань метрології .
- 4.4 Подання керівництву Університету пропозицій щодо проведення заходів , направлених на підвищення рівня метрологічного забезпечення , впровадження сучасних методів вимірювань та ЗВТ .
- 4.5 Подання керівництву Університету та направлення у підрозділи обов'язкових для виконання приписів щодо припинення порушень метрологічних вимог та усунення виявлених недоліків , заборону проведення робіт на непридатних для

використання ЗВТ (в т. ч. ,несправних, що не пройшли повірки чи метрологічної атестації) , а також пропозицій щодо заохочення працівників за впровадження сучасних методів вимірювань і ЗВТ .

4.6 За дорученням керівництва Університету бути представником в інших організаціях з питань метрології .

Головний метролог ,
завідувач відділу метрології
Львівського національного медичного університету
ім. Данила Галицького



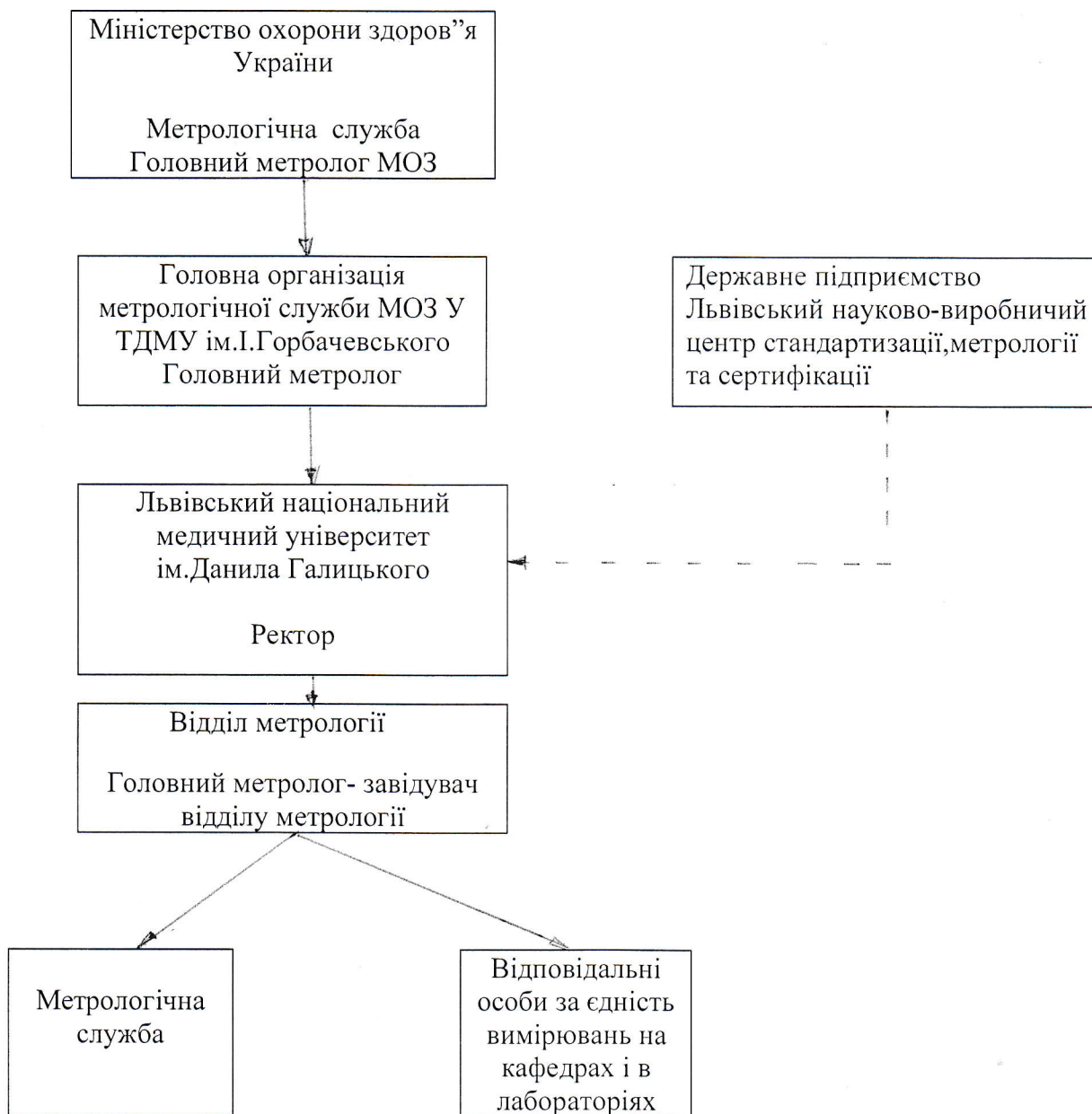
Аліна ПИЛИПЕНКО

Віза :
Юрисконсульт



Оксана П'ЯНІКОВА

СТРУКТУРНА СХЕМА
МЕТРОЛОГІЧНОЇ СЛУЖБИ ЛЬВІВСЬКОГО НАЦІОНАЛЬНОГО
МЕДИЧНОГО
УНІВЕРСИТЕТУ ім.ДАНИЛА ГАЛИЦЬКОГО



Головний метролог

Аліна ПИЛИПЕНКО