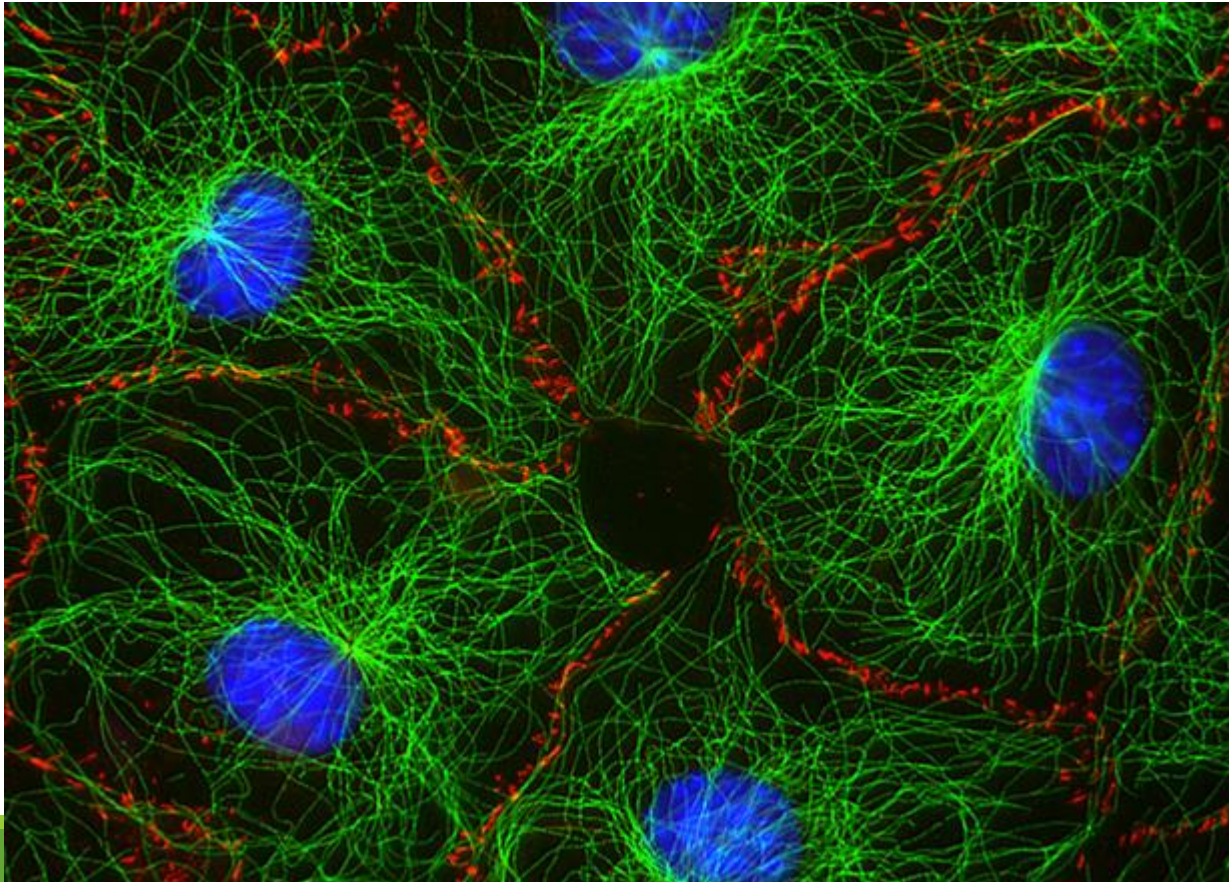




Львівський національний медичний університет  
імені Данила Галицького



Кафедра гістології, цитології та ембріології



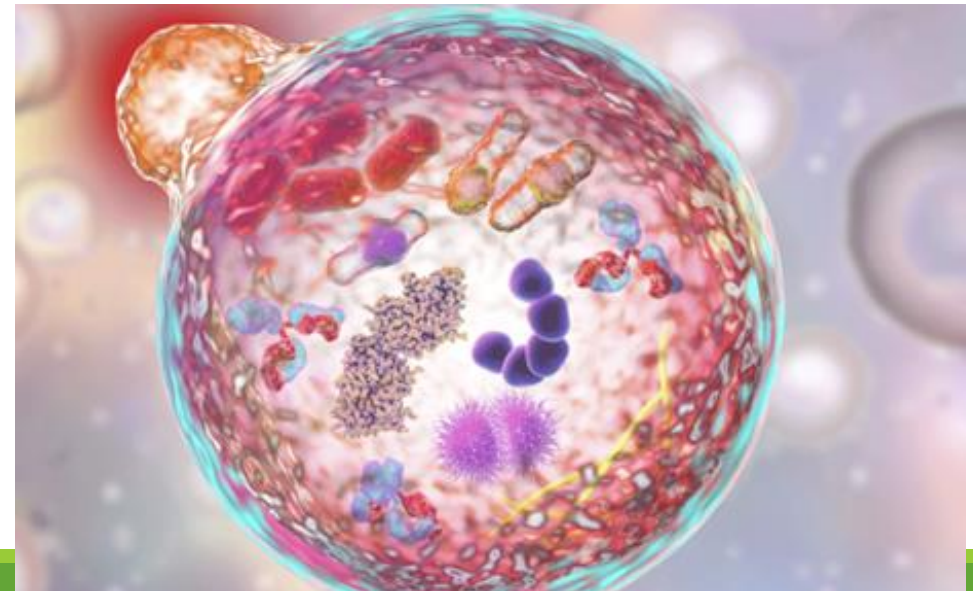
Оглядова лекція з  
дисципліни за вибором  
ВБ 1.35 «ЦИТОФІЗІОЛОГІЯ»

# Навчальний план дисципліни за вибором ВБ1.35 «Цитофізіологія»:

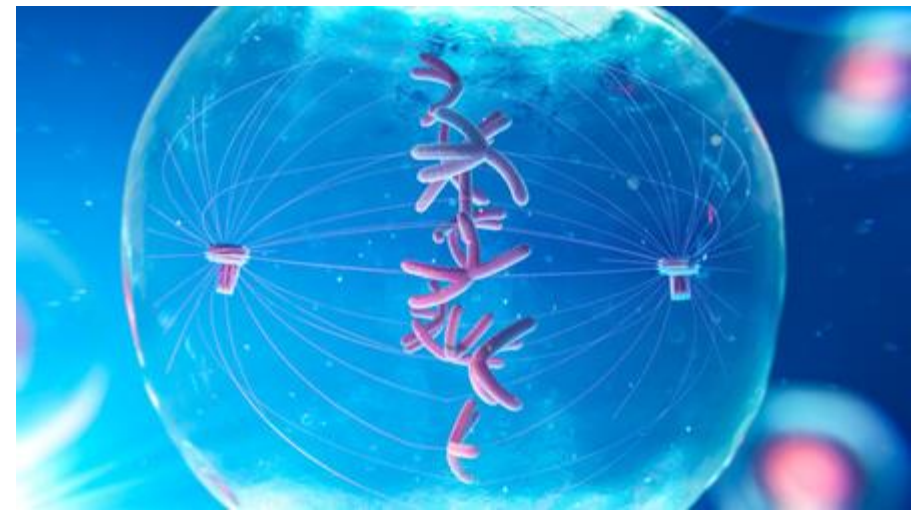
«Цитофізіологія» є елективним курсом, що вивчається на кафедрі гістології, цитології та ембріології. Він включає 90 годин (3 кредити) з яких: 12 год – лекцій, 18 год – практичних занять та 60 год – самостійна робота студента.

Тривалість курсу – один семестр. Практичні заняття тривають 3 академічні години. Підсумковий контроль – залік.

Вивчення даного курсу дозволяє сформувати у студентів досить повне та всебічне уявлення про біологію клітини, з урахуванням сучасних досягнень у цій сфері.



# Чому доцільно обирати курс ВБ1.35 «Цитофізіологія»?

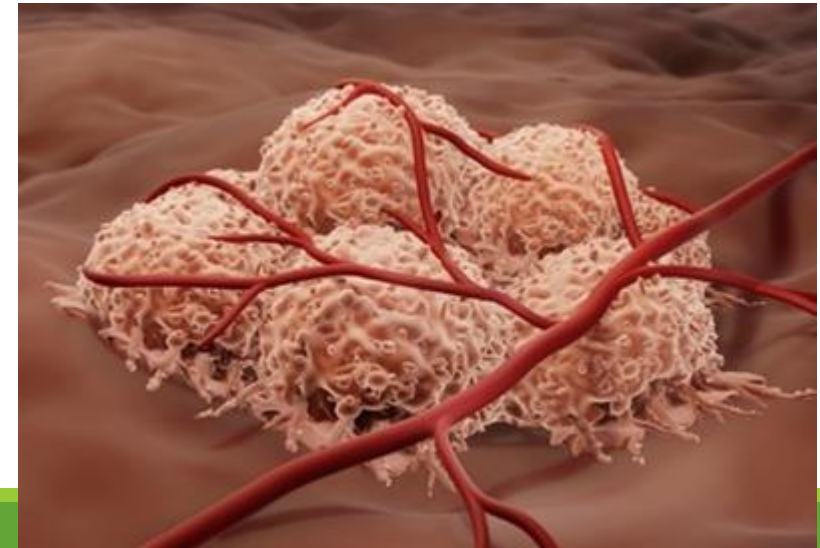


- Цитофізіологія є основою для вивчення інших медичних дисциплін. Знання про будову та функції клітин є необхідними для розуміння фізіології органів і систем організму, біохімії, фармакології, патології та інших медичних дисциплін.
- Цитофізіологія допомагає зрозуміти механізми захворювань. Знання про те, як працюють клітини, дозволяє збагнути, як виникають і розвиваються захворювання. У майбутньому, це допоможе лікарям правильно діагностувати та лікувати пацієнтів.
- Цитофізіологія розвиває критичне мислення. Під час вивчення курсу, студенти навчаться самостійно аналізувати наукову літературу та робити висновки. Це важливе вміння для будь-якого лікаря.



## Приклади тем, які вивчаються на практичних заняттях та під час самопідготовки студентів з курсу ВБ1.35 «Цитофізіологія»:

- ✓ ABC транспортери та мультирезистентність до ліків.
- ✓ Цитоплазма та органели. Функції органел у нормі та при патології.
- ✓ Мітоз, мейоз та амітоз. Цитологічні механізми різних типів поділу клітини. Проліферація клітин. Злоякісна трансформація. Моделі еволюції раку.
- ✓ Ангіогенез пухлин, цитологічні механізми проліферації ендотеліоцитів.
- ✓ Ембріональні, соматичні та індуковані стовбурові клітини. Терапевтичне клонування.
- ✓ Теломери та теломераза: функції та значення у медицині.
- ✓ Методи культури клітин у медичних дослідженнях та регенеративній медицині.

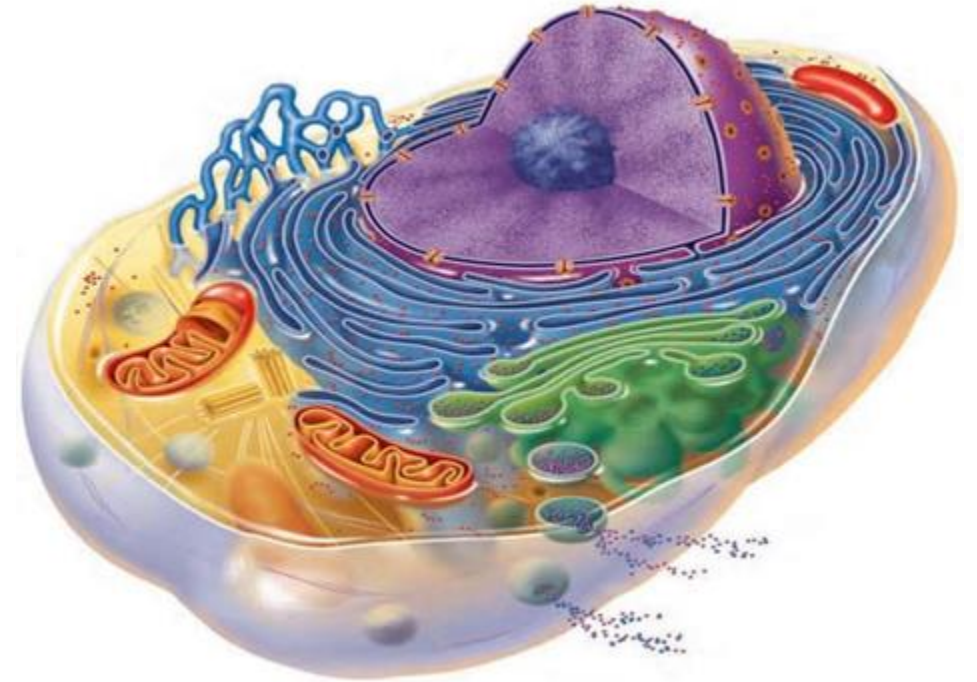




Львівський національний медичний університет імені Данила Галицького

Кафедра гістології, цитології та ембріології

Запрошуємо на навчання!



**Контактна інформація:**

79010, м. Львів, вул. Пекарська, 52

тел. (032) 2769373, 2368444

[kaf\\_histology@meduniv.lviv.ua](mailto:kaf_histology@meduniv.lviv.ua)