

**Приклади тестових завдань до екзамену
з дисципліни «Внутрішня медицина»**

1. Хворий 46 років, поступив у хірургічне відділення зі скаргами на біль в епігастральній ділянці одразу після вживання їжі. Рентгенологічно: підвищена кількість шлункового вмісту, в середній третині тіла по малій кривизні визначається “ніша” розмірами 0,4x0,6 см, оточена запальним валом, біль під час пальпації черевної стінки в проекції “ніші”. Складки слизової потовщені, звивисті. Перистальтика прискорена, евакуація вмісту шлунка не змінена. Ваш діагноз?
 - A. Рак шлунка
 - B. Виразка шлунка
 - C. Поліпоз шлунка
 - D. Хвороба Крона
 - E. Хронічний панкреатит

2. Хворий 32 роки, захворів гостро 4 дні тому після переохолодження. Скарги на підвищення температура тіла до 38,2°C, першіння у горлі, вологий кашель, швидко втомлюваність. Перкуторно: над легеньми – притуплення перкуторного звуку у нижніх відділах справа; аускультативно - послаблене везикулярне дихання нижче лопатки з правого боку, над цією ж ділянкою вислуховуються дрібнопухирцеві хрипи. Ваш діагноз?
 - A. Пневмонія
 - B. ХОЗЛ
 - C. Бронхіальна астма
 - D. Хвороба Такаюсу
 - E. Гангрена легень

3. Жінка У., 26 р., скаржиться на загальну слабкість, підвищену ламкість нігтів, випадіння волосся. Об’єктивно: пульс 94 за хв, АТ – 110/70 мм рт. ст.; шкіра бліда. У крові: гемоглобін – 90 г/л, Ер. - 3, 5×10^{12} /л, КП – 0, 7, ШОЕ – 20 мм/год. Сироваткове залізо – 5,7 кмоль/л. Ваш діагноз?
 - A. Гемолітична анемія
 - B. Гіпопластична анемія
 - C. Апластична анемія
 - D. В12-фолієводефіцитна анемія
 - E. Залізодефіцитна анемія

4. У хворого К., 22 роки, який хворіє на ревматизм впродовж 11 років з’явилися скарги на відчуття пульсації в голові, ритмічне похитування голови, запаморочення. Об’єктивно: блідість шкірних покривів. Серце –

вислуховується ніжний, м'який, дмухаючий діастолічний шум над аортою, що проводиться в точку Боткіна-Ерба, пульс швидкий, високий, великий, частий, позитивний пульс Квінке, наявність симптомів Мюссе, АТ 170/40 мм рт ст.

- A. Стеноз мітрального клапана
- B. Стеноз клапана аорти
- C. Недостатність клапана аорти
- D. Недостатність мітрального клапана
- E. Пролапас мітрального клапана

5. Хворий 40 р. скаржиться на біль в поперековому відділі хребта, більше зранку, в шийному та грудному відділах, болі в кульшовому та колінному суглобах. Хворіє 12 років. Об'єктивно: тулуб фіксований у положенні нахилу вперед з опущеною вниз головою, атрофія сідничних м'язів. Ваш діагноз?

- A. Анкілозивний спондилоартрит
- B. Ревматоїдний артрит
- C. Реактивний артрит
- D. Подагричний артрит та хондрит
- E. Ревматичний артрит

6. У 55-річного чоловіка з сечо-кам'яною хворобою в анамнезі з'явилися інтенсивний біль у правій половині живота, гарячка до 39°C, часте болюче сечовиділення. Об'єктивно: хворий неспокійний, пульс 110/хв, АТ 100/70 мм рт. ст. В сечі: протеїнурія 0,099 г/л, лейкоцити на все поле зору, еритроцити 10-15 в п/з. В крові лейкоц. $12 \times 10^9 / \text{л}$, ШОЕ 28 мм/год.

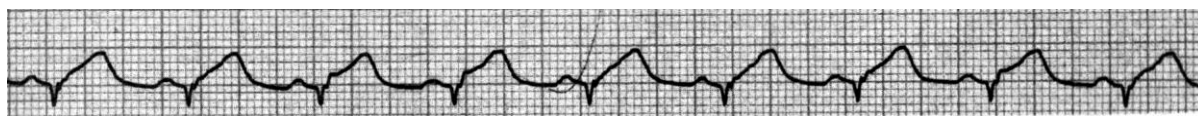
- A. Сечо-кам'яна хвороба, загострення
- B. Гострий гломерулонефрит
- C. Амілоїдоз нирок
- D. Гострий пієлонефрит
- E. ХХН: хронічний пієлонефрит

7. Вкажіть яке найбільш ймовірно порушення ритму на ЕКГ (II відведення, швидкість запису 25 мм/с)



- A. Тріпотіння передсердь
- B. Фібриляція передсердь
- C. Тріпотіння шлуночків
- D. AV-вузлова реципрокна тахікардія
- E. Синдром WPW

8. Який найбільш ймовірний діагноз на ЕКГ (II відведення, швидкість запису 25 мм/с), за умови, що у відведенні III, aVF виявлено аналогічні зміни.



- A. Фібриляція шлуночків
- B. Тріпотіння шлуночків
- C. Інфаркт міокарда
- D. Шлуночкова тахікардія
- E. Блокада лівої ніжки пучка Гіса