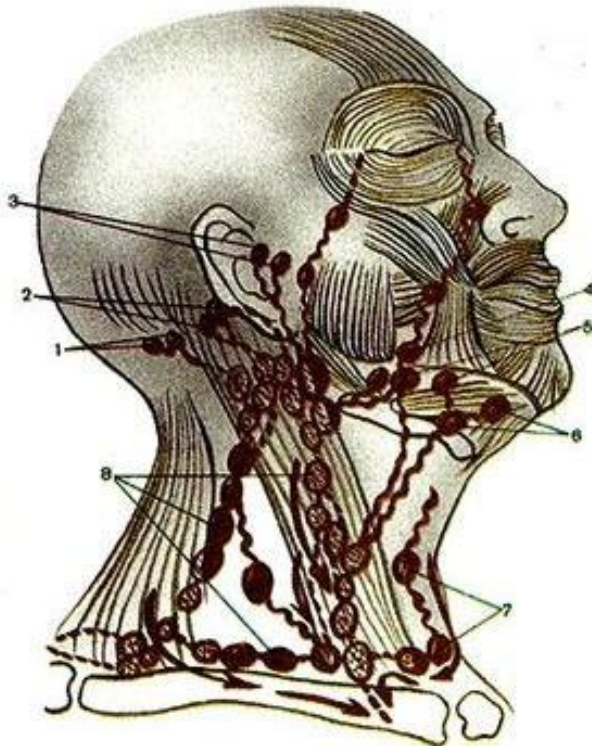


ДОМАШНЄ ЗАВДАННЯ
НА ТЕМУ “ПУХЛИНИ ЩЕЛЕПНО- ЛИЦЕВОЇ ДІЛЯНКИ ”
(губи, язика, слизової оболонки порожнини рота) (Коди МКХ-10)

Викладач _____ Слухач _____

Група _____ Дата _____ Оцінка _____

1. Вкажіть на схемі основні групи лімфатичних вузлів і позначте стрілочками напрямок лімфовідтоку.



2. **Передпухлинні захворювання:** З перерахованих патологічних процесів виберіть передракові і підкресліть їх. Захворювання, які особливо небезпечні в плані пухлинного перетворення, підкресліть двічі: лейкоплакія, герпес, гемангіома, гайморит, глосит, сіалоаденіт, еритроплакія, хронічні тріщини, ерозії, афтозний стоматит, грибовий стоматит, пролежні від протезів.

3. **Епідеміологія.** Підкресліть однією ризикою назви країн (Данія, США, Афганістан, Індія, Пакистан, Чехія, Росія, Узбекистан, Киргизстан, Таджикистан, Латвія, Білорусія, Україна) з мінімальною захворюваністю на рак щелепно-лицевої ділянки і двома ризиками – з максимальною. Вкажіть питому вагу раку нижньої губи в структурі онкозахворювань в Україні _____, в області, де знаходиться ВУЗ _____ -

4. **Етіологія:** Підкресліть етіологічні фактори, що відіграють роль у виникненні раку слизової оболонки порожнини рота і язика: вірусна інфекція, бактеріальна інфекція, шкідливі звички

(паління тютюну, жування тютюну, насу, бетеля), вживання гарячої їжі, вживання холодної їжі, вживання прянощів, наявність зубів, уражених карієсом, погано пристосованих протезів.

5. **Діагностика і стадії за системою TNM.** Вкажіть стадію у відповідності з ознаками, які підкреслив викладач: пухлина або виразка нижньої губи, язика, слизової оболонки ротової порожнини розміром 1,0-1,5 см, більше 1,5 см, але менше від половини губи, пухлина займає всю губу і проростає в її шари, пухлина проростає через всі шари тканин губи і нижню щелепу. Т...

Регіонарні лімфатичні вузли не збільшені. Збільшені підщелепні лімфатичні вузли з боку ураження; з обох боків збільшені підщелепні лімфатичні вузли; лімфатичні вузли рухомі; їх конгломерат нерухомий; збільшені лімфатичні вузли по ходу кивального м'яза; підключичні вузли, N...

Які додаткові дослідження необхідно провести для уточнення діагнозу в даній стадії раку нижньої губи (язика, слизової оболонки ротової порожнини) (підкреслюється викладачем)? Цитологічне дослідження відбитків з пухлини, біопсія, пункція пухлини, пункція регіонарних лімфатичних вузлів, радіоізотопна діагностика, рентгенографія нижньої щелепи, сіалографія, інші методи _____

6. **Лікування:** Призначте лікування відповідно до, вказаної вами, стадії (п.5): електрокоагуляція пухлини, кріохірургія, широке висічення пухлини, резекція губи (язика), близькофокусна рентгенотерапія, мезовольтна рентгенотерапія, ортовольтна рентгенотерапія, дистанційна гамма-терапія, інтерстиціальна кюрітерапія, операція Ванаха, операція Крайля, системна хіміотерапія.
(вказіть препарати) _____

регіонарна хіміотерапія (вкажіть препарати і судини, через які Ви пропонуєте провести хіміотерапію).

7. Вкажіть, який прогноз при раку _____
TNM (локалізація і цифрове значення вказуються викладачем), п'ятирічне виживання _____, 10-річне виживання _____.

8. **Висновок з трудової експертизи хворого:** після радикального лікування _____
(локалізацію и стадію вказує викладач), котрий працював _____
(професію вказує викладач) _____.