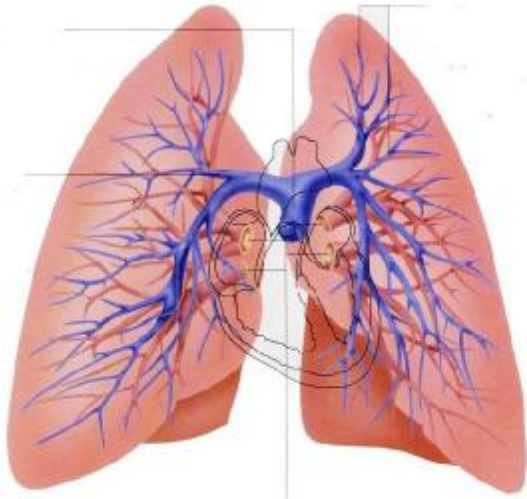
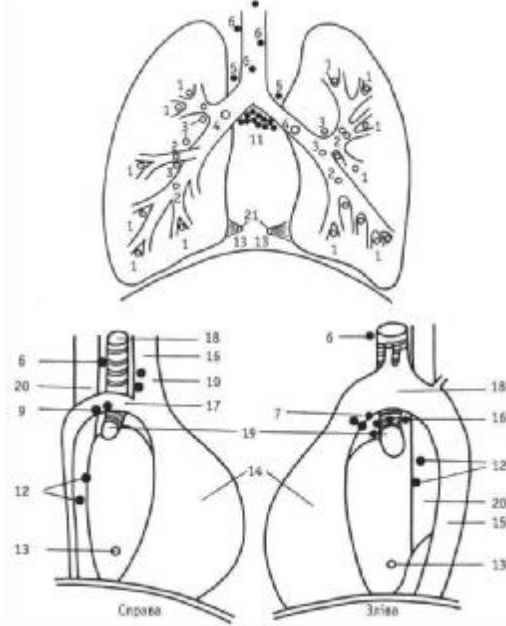


ДОМАШНЄ ЗАВДАННЯ З ТЕМИ “РАК ЛЕГЕНЬ”

Викладач \_\_\_\_\_ Слухач \_\_\_\_\_  
 Група \_\_\_\_\_ Дата \_\_\_\_\_ Оцінка \_\_\_\_\_

1. Вкажіть відділи легень. Назвіть регіонарні групи лімфатичних вузлів. Нарисуйте і напишіть назви основних судин шлунка.



2. Охарактеризуйте передпухлинні захворювання легень.
3. Епідеміологія. Підкресліть назви країн (Росія, Україна, Польща, Грузія, Фінляндія, Австралія, Японія, США, Канада, Бразилія, Китай, Індонезія, Ісландія) з мінімальною (одною ризикою) та максимальною (двома ризиками) захворюваністю на рак легень. Вкажіть питому вагу в структурі онкозахворюваності в Україні \_\_\_\_\_, в області \_\_\_\_\_.
4. Симптоматика і діагностика. Підберіть основні симптоми і опишіть необхідні діагностичні прийоми відповідно до вказаної викладачем стадії, форми росту і локалізації пухлини. TNM, локалізація, форма росту (екзофітна, ендофітна) – (підкреслюється викладачем). Рентгенологічні симптомокомплекси. Ендоскопічна картина і можливості біопсії.

5. Стадії за системою TNM (позначає викладач). Гістологічно встановлено проростання пухлини в суміжні органи (T\_\_\_\_\_). Пухлина має високо-, середньо-, низькодиференційовану структуру (G\_\_\_\_\_). Метастази виявлено в 1-6 л/в, 7-15 л/в, більше 15 л/в (N\_\_\_\_\_). Віддалені метастази не виявлено, виявлено у вигляді контра латеральних метастазів, в печінці, по плеврі (M\_\_\_\_\_).
6. Лікування. Підкресліть, яка операція проводиться у хворого відповідно до п.5 з врахуванням стадії процесу і форми росту пухлини: лобектомія, звичайна пульмонектомія, розширена і комбінована пульмонектомія, резекція паренхіми легень. Підкресліть, які хіміопрепарати використовуються для лікування раку легень: вінбластин, 5-фторурацил, адриабластин, цисплатин, циклофосфан, натулан, метотрексат, етопозид, ломустин, навельбін, фазлодекс.
7. Прогноз захворювання. Підкресліть вирішальні для прогнозу фактори (основні двома рисками): стать, вік, ступінь поширення основної пухлини (T), наявність метастазів в лімфатичних вузлах (N+), форма росту, гістологічна структура пухлини, ступінь диференціації, наявність супутніх захворювань, наявність плевриту.
8. Реабілітація. Які фактори визначають успіх ранньої реабілітації

---

Клінічна група хворого \_\_\_\_\_

Трудова експертиза. Група інвалідності \_\_\_\_\_