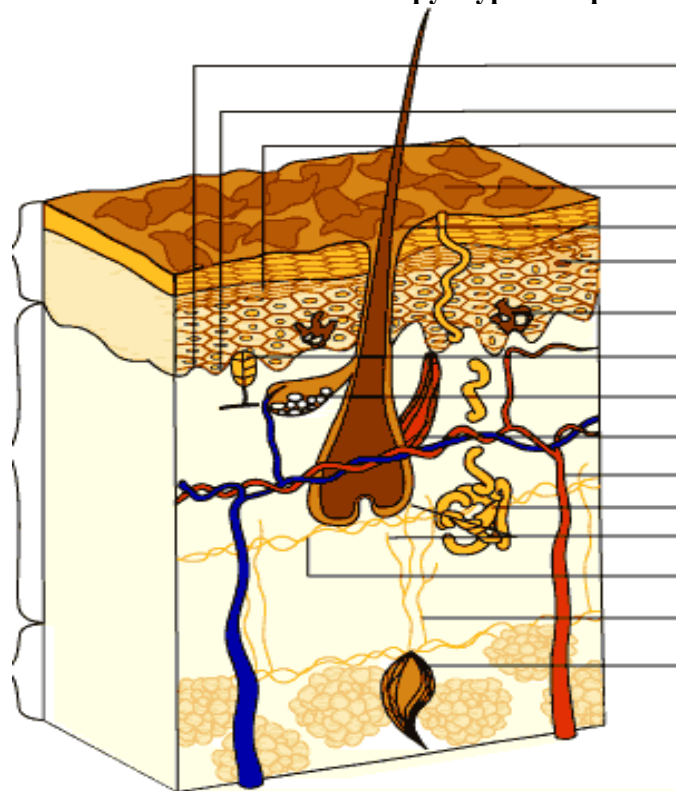


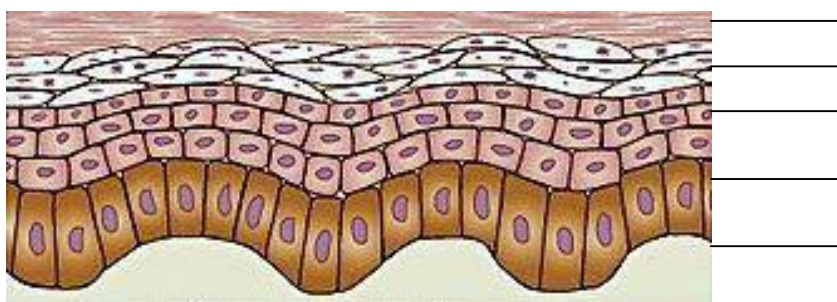
ДОМАШНЄ ЗАВДАННЯ НА ТЕМУ “ ПУХЛИНИ ШКІРИ ”(Код МКХ-10 С44, С51).

Викладач \_\_\_\_\_  
Слухач \_\_\_\_\_  
Група \_\_\_\_\_ Дата \_\_\_\_\_ Оцінка \_\_\_\_\_

1. Позначте на малюнках 1 і 2 всі структури шкіри та епідермісу.



Мал. 1.



Мал. 2.

2. **Передпухлинні захворювання шкіри** Підкресліть (двома рисками) облігатні і ( однією рисою)

факультативні передракові захворювання шкіри:  
папіломи, бородавки, тривало незагойні виразки, нориці, хвороба Боуена, хронічні дерматити, вовчак, хвороба Педжета, пігментний невус, атероми, пігментна ксеродерма, кератоакантома, шкірний ріг, старечий кератоз, псоріаз.

3. **Епідеміологія** Підкресліть двома рисками назви країн ( Великобританія, Японія, Австрія, Австралія, Бельгія, Болгарія, Латвія, Узбекистан, Естонія) з високою і однією рисою – з низькою

захворюваністю на рак шкіри. Вкажіть питому вагу пухлин шкіри в загальній структурі захворювань в Україні.

4. **Діагностика і стадії за системою TNM.** Вкажіть стадію відповідно до ознак, які підкреслив викладач: пухлина розміром менша ніж 2 см, 2-5 см, 5-10 см, більше ніж 10 см (Т...). Регіонарні метастази в лімфатичному вузлі не визначаються; визначаються односторонні, поодинокі, рухомі; конгломерат лімфатичних вузлів рухомий; двосторонні лімфатичні вузли; конгломерат лімфатичних вузлів нерухомий (N...). Віддалені метастази наявні або відсутні (M...). Кінцева стадія за TNM.

Які додаткові дослідження необхідно провести для уточнення діагнозу в даній стадії раку шкіри, меланобластоми (підкреслюється викладачем): біопсія пухлини, пункція лімфатичних вузлів, радіоізотопна діагностика, біопсія лімфатичних вузлів, широке висічення пухлини.

5. **Лікування.** Підкресліть лікування первинної пухлини даної стадії і морфології: рентгенотерапія близькофокусна, глибока; дистанційна гама-терапія; кюрітерапія;

електрокоагуляція пухлини; хірургічне висічення пухлини без пластики шкіри, широке висічення пухлини з пластикою шкіри; цитостатична терапія. Лікування регіонарних метастазів: рентгенотерапія, кюрітерапія, дистанційна гама-терапія, хірургічне висічення, цитостатична терапія. Які препарати використовуються для лікування пухлини даного виду: циклофосфан, 5-фторурацил, адриаміцин, метотрексат, препарати платини, нітрозометилсечовина, колхамін, сарколізін.

6. **Прогноз.** Підкресліть вирішальні для прогнозу фактори: стать, вік, гістологічна будова пухлини, величина пухлини, наявність метастазів в лімфатичних вузлах. Вкажіть частоту п'ятирічного виживання хворих на меланобластому без метастазів у лімфатичні вузли \_\_\_\_\_

з метастазами у лімфатичні вузли \_\_\_\_\_

Клінічна група хворого, наданого для курації \_\_\_\_\_

Група інвалідності \_\_\_\_\_

Працездатність \_\_\_\_\_